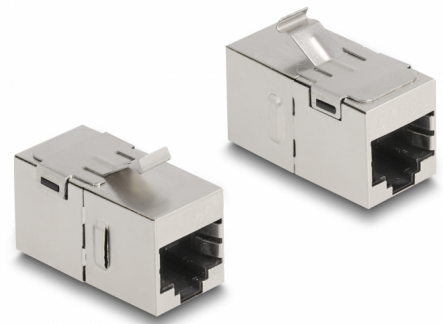


Delock Modulo Keystone jack RJ45 per jack RJ45 Cat.6A

Descrizione

Questo modulo Delock può essere utilizzato per estendere cavi di rete. Con le sue dimensioni standard, può essere utilizzato per un facile montaggio a incastro, ad esempio in un sezionatore Keystone, un frontalino o una custodia da esterno.



Articolo n. 87161

EAN: 4043619871612

Paese di origine: China

Pacchetto: Sacchetto in plastica con cerniera

Dettagli tecnici

- Connettori:
 - 1 x RJ45 femmina
 - 1 x RJ45 femmina
- Specifica Cat.6A
- Schermato (STP)
- Contatti dorati
- Per porte keystone con 19,2 x 14,9 mm
- Materiale: metallo
- Dimensioni (LxPxA): ca. 30,0 x 20,3 x 16,5 mm

Requisiti di sistema

- Una porta RJ45 femmina libera

Contenuto della confezione

- Modulo keystone

General

Specification:	Cat. 6A
----------------	---------

Interface

Connettore 1:	1 x RJ45 femmina
Connettore 2:	1 x RJ45 femmina

Physical characteristics

Material:	metallo
Lunghezza:	30,0 mm
Width:	20,3 mm
Height:	16,5 mm