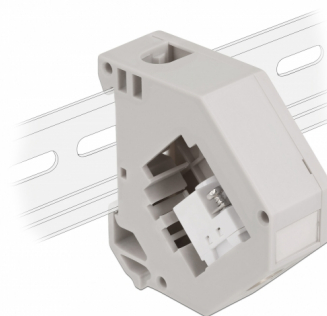


Delock Adapter na szynę DIN z żeńskim złącem Keystone IEC do bloku zacisków

Opis

Prześciówka Delock zawiera odpowiedni moduł Keystone z gniazdem IEC, które można wykorzystać do podłączenia kabla sieciowego. Nad listwą zaciskową znajduje się przykręcany metalowy uchwyt pozwalający na zmniejszenie naciągu na kablu połączeniowym.



Montaż na szynie DIN

Adapter można przymocować do szyny DIN 35 mm. Ponadto, prześciówka ma również niewielkie pole na oznaczenia i może zostać indywidualnie oznaczona różnymi symbolami.

Numer artykułu 87159

EAN: 4043619871599

Kraj pochodzenia: China

Opakowanie: Torba na zamek błyskawiczny

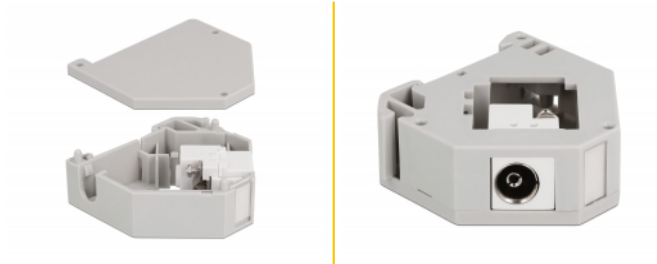
Szczegóły techniczne

- Złącze:
 - 1 x żeńskie IEC >
 - 1 x Kostka połączeniowa
- Montaż na szynie DIN 35 mm
- Układany w stos
- Z polem na oznaczenia
- Temperatura robocza: -40 °C ~ 85 °C
- Materiał: tworzywo sztuczne
- Kolor: szary / biały
- Wymiary (DxSxW): ok. 60,1 x 59,4 x 21,6 mm

Zawartość opakowania

- Adapter do szyny DIN

Zdjęcia



General

Mounting type:	Montaż na szynie DIN 35 mm
----------------	----------------------------

Interface

Złącze 1:	1 x żeńskie IEC
Złącze 2:	1 x Kostka połączeniowa

Technical characteristics

Temperatura robocza:	-40 °C ~ 85 °C
----------------------	----------------

Physical characteristics

Materiał:	Plastik
Długość:	60,1 mm
Width:	59,4 mm
Height:	21,6 mm
Kolor:	szary / biały