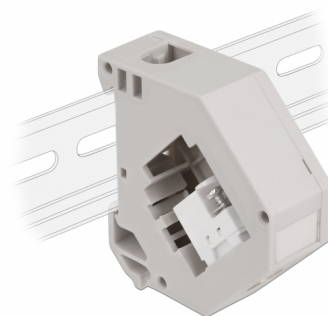


Delock Adattatore guida DIN con Keystone IEC femmina a morsettiera

Descrizione

Questo adattatore Delock contiene un modulo Keystone adatto con un IEC femmina che può essere utilizzato per collegare i cavi dell'antenna. Sopra la morsettiera è presente una staffa metallica avvitata che serve a scaricare la tensione del cavo di contatto.



Montaggio su guida DIN

L'adattatore può essere fissato a una guida DIN larga 35 mm. Inoltre, l'adattatore dispone di un piccolo campo di etichettatura che può essere etichettato singolarmente o dotato di vari simboli.

Articolo n. 87159

EAN: 4043619871599

Paese di origine: China

Pacchetto: Sacchetto in plastica con cerniera

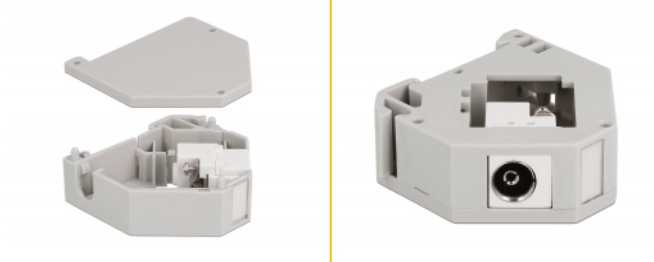
Dettagli tecnici

- Connettori:
 - 1 x IEC femmina >
 - 1 x Mmorsettiera
- Montaggio su guida DIN: 35 mm
- Impilabile
- Con campo di etichettatura
- Temperatura di esercizio: -40 °C ~ 85 °C
- Materiale: plastica
- Colore: grigio / bianco
- Dimensioni (LxPxA): ca. 60,1 x 59,4 x 21,6 mm

Contenuto della confezione

- Adattatore per guida DIN

Immagini



General

Mounting type:	Montaggio su guida DIN: 35 mm
----------------	-------------------------------

Interface

Connettore 1:	1 x IEC femmina
Connettore 2:	1 x Mmorsettiera

Technical characteristics

Temperatura di esercizio:	-40 °C ~ 85 °C
---------------------------	----------------

Physical characteristics

Material:	Plastica
Lunghezza:	60,1 mm
Width:	59,4 mm
Height:	21,6 mm
Colour:	grigio / bianco