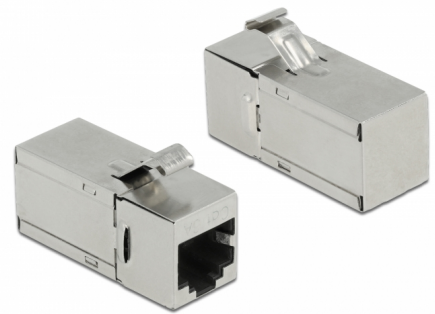


# Delock Modulo Keystone jack RJ45 per jack RJ45 Cat.6A con angolo di 90°

## Descrizione

Questo modulo Delock può essere utilizzato per estendere cavi di rete. Con le sue dimensioni standard, può essere utilizzato per un facile montaggio a incastro, ad esempio in un sezionatore Keystone, un frontalino o una custodia da esterno.



### Articolo n. 87142

EAN: 4043619871421

Paese di origine: China

Pacchetto: Sacchetto in plastica con cerniera

## Dettagli tecnici

- Connettori:
  - 1 x RJ45 femmina >
  - 1 x RJ45 femmina con angolo di 90°
- Specifica Cat.6A
- Schermato (STP)
- Contatti dorati
- Per porte keystone con 19,2 x 14,9 mm
- Materiale: metallo
- Dimensioni (LxPxA): ca. 36,8 x 20,0 x 16,7 mm

## Requisiti di sistema

- Una porta RJ45 femmina libera

## Contenuto della confezione

- Modulo keystone

---

## Immagini



## General

Specification:	Cat. 6A
----------------	---------

## Interface

Connettore 1:	1 x RJ45 femmina
Connettore 2:	1 x RJ45 femmina con angolo di 90°

## Physical characteristics

Material:	metallo
Shielding:	STP
Lunghezza:	36.8 mm
Width:	20,0 mm
Height:	16,7 mm