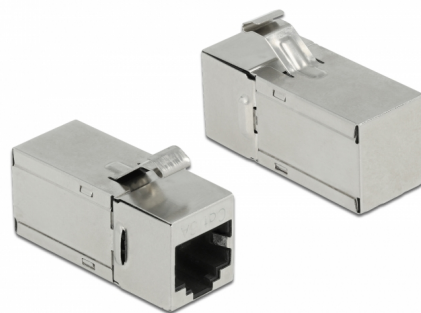


Delock Module Keystone prise RJ45 à prise RJ45 Cat.6A coudé à 90°

Description

Ce module Delock peut être utilisé pour étendre des câbles de mise en réseau. Avec ses dimensions normalisées, il peut être utilisé pour un montage facile par encliquetage, notamment dans un panneau de brassage Keystone, une plaque frontale ou un boîtier à montage en surface.



N° produit 87142

EAN: 4043619871421

Pays d'origine: China

Emballage: Sac
polyvalent à fermeture
éclair

Détails techniques

- Connecteurs :
 - 1 x RJ45 femelle >
 - 1 x RJ45 femelle coudé à 90°
- Spécification Cat.6A
- Blindé (STP)
- Contacts plaqués or
- Pour ports Keystone 19,2 x 14,9 mm
- Matière : métal
- Dimensions (LxlxH) : env. 36,8 x 20,0 x 16,7 mm

Configuration système requise

- Un port RJ45 mâle libre

Contenu de l'emballage

- Module Keystone

Image



General

Spécifications techniques:	Cat. 6A
----------------------------	---------

Interface

Connecteur 1:	1 x RJ45 femelle
Connecteur 2:	1 x RJ45 femelle coudé à 90°

Physical characteristics

Matériaux:	métal
Shielding:	STP
Longueur:	36.8 mm
Width:	20,0 mm
Height:	16,7 mm