

# Delock Ζεύκτης RJ45 LSA προς LSA με ανακούφιση καταπόνησης Cat.6A άνευ εργαλείων

## Περιγραφή

Αυτός ο ζεύκτης της Delock μπορεί να χρησιμοποιηθεί για τη σύνδεση, την επέκταση ή την επιδιόρθωση μπλεγμένων ζευγών καλωδίων. Το ανθεκτικό μεταλλικό περίβλημα διαβεβαιώνει μια ασφαλή και μακράς διάρκειας σύνδεση.

### Με ανακουφίσεις καταπόνησης

Οι ανακουφίσεις καταπόνησης προστατεύουν τα καλώδια από φθορά ή διάβρωση και αποτρέπουν την υψηλή τάση εφελκυσμού.



### Αρ. προϊόντος 87064

EAN: 4043619870646

Χώρα προέλευσης: China

Συσκευασία: Τσαντάκι με φερμουάρ

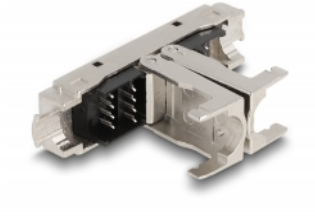
## Προδιαγραφές

- Συνδετήρας:
  - 1 x LSA (χωρίς εργαλεία)
  - 1 x LSA (χωρίς εργαλεία)
- Προδιαγραφές Cat.6A
- Διάταξη ακροδεκτών TIA-568B
- Για καλώδια με συμπαγή ή μονόκλωνο αγωγό (26 - 22 AWG)
- Για διάμετρο καλωδίου από 6,0 - 9,5 χιλ.
- Υλικό: χυτο-πρεσαριστός ψευδάργυρος
- Διαστάσεις (ΜxΠxΥ): περ. 107,0 x 15,9 x 15,4 mm

## Περιεχόμενα συσκευασίας

- Ζεύκτης RJ45
- 2 x Διαχειριστής καλωδίων
- 2 x ανακουφιστικό καταπόνησης
- 2 x δετικά καλωδίου

## Εικόνες



## General

Προδιαγραφές:	Cat. 6A
---------------	---------

## Interface

Συνδετήρας 1:	1 x LSA (χωρίς εργαλεία)
Συνδετήρας 2:	1 x LSA (χωρίς εργαλεία)

## Physical characteristics

Conductor gauge:	26 - 22 AWG
Υλικό:	χυτο-πρεσαριστός ψευδάργυρος
Μήκος:	107 mm
Width:	15,9 mm
Height:	15,4 mm
Διάμετρος καλωδίου:	6,0 - 9,5 mm