

# Delock Wtyk RJ45 na LSA z odgiętką i osłoną przeciwkurzową, Cat.6A, beznarzędziowy

## Opis

Ta wtyczka RJ45 firmy Delock może być użyta do podłączania kabli sieciowych. Montaż wtyczki na kablach różnego typu odbywa się bez użycia narzędzi, co pozwala oszczędzić czas.

### Z odgiętką i osłoną przeciwkurzową

Odgiętka chroni końcówkę kabla przy wtyku RJ45 przed uszkodzeniami spowodowanymi ścieraniem i mocnym naciągnięciem. Nasadka przeciwkurzowa chroni gniazdo RJ45 przed zabrudzeniem.



### Numer artykułu 87061

EAN: 4043619870615

Kraj pochodzenia: China

Opakowanie: Torba na zamek błyskawiczny

## Szczegóły techniczne

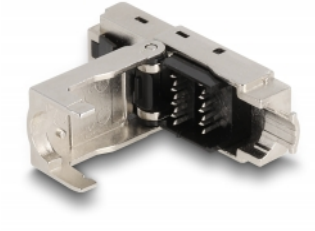
- Złącze:
  - 1 x RJ45 męski (8P/8C)
  - 1 x LSA (beznarzędziowo)
- Specyfikacja Cat.6A
- Schemat połączeń TIA-568B
- Dla przewodów drutowych lub linkowych (26 - 22 AWG)
- Dla kabli o średnicach 6,0 - 9,5 mm
- Materiał: odlew cynkowy
- Wymiary (DxSxW): ok. 67,8 x 15,8 x 11,7 mm

## Zawartość opakowania

- Moduł keystone
- Menedżer okablowania
- Zabezpieczenie przed zagięciami
- Osłonka przeciwkurzowa
- Opaska zaciskowa

---

## Zdjęcia



## General

Specyfikacja :	Cat. 6A
----------------	---------

## Interface

Złącze 1:	1 x RJ45 męski
Złącze 2:	1 x LSA (beznarzędziowo)

## Physical characteristics

Conductor gauge:	26 - 22 AWG
Materiał:	odlew cynkowy
Długość:	67,8 mm
Width:	15,8 mm
Height:	11,7 mm
Średnica kabla:	6,0 - 9,5 mm