

Delock RJ45 αρσενικό προς LSA με ανακούφιση καταπόνησης και κάλυμμα σκόνης Cat.6A άνευ εργαλείων

Περιγραφή

Αυτό το βύσμα RJ45 της Delock μπορεί να χρησιμοποιηθεί για σύνδεση καλωδίων δικτύου. Η εγκατάσταση του βύσματος σε διάφορους τύπους καλωδίου δεν απαιτεί τη χρήση εργαλείων και εξοικονομεί χρόνο.

Με ανακούφιση καταπόνησης και κάλυμμα σκόνης

Η ανακούφιση καταπόνησης προστατεύει το άκρο του καλωδίου της υποδοχής RJ45 από φθορά εξαιτίας διάβρωσης και υψηλού φορτίου έλξης. Το κάλυμμα σκόνης προστατεύει την θύρα RJ45 από ακαθαρσίες.



Αρ. προϊόντος 87061

EAN: 4043619870615

Χώρα προέλευσης: China

Συσκευασία: Τσαντάκι με φερμουάρ

Προδιαγραφές

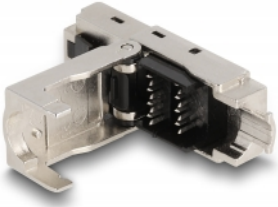
- Συνδετήρας:
 - 1 x αρσενικό RJ45 (8P/8C)
 - 1 x LSA (χωρίς εργαλεία)
- Προδιαγραφές Cat.6A
- Διάταξη ακροδεκτών TIA-568B
- Για καλώδια με συμπαγή ή μονόκλωνο αγωγό (26 - 22 AWG)
- Για διάμετρο καλωδίου από 6,0 - 9,5 χιλ.
- Υλικό: χυτο-πρεσαριστός ψευδάργυρος
- Διαστάσεις (ΜxΠxΥ): περ. 67,8 x 15,8 x 11,7 mm

Περιεχόμενα συσκευασίας

- Μονάδα Keystone
- Διαχειριστής καλωδίων
- Προστασία κάμψης

- Κάλυμμα σκόνης
- Δερματικό

Εικόνες



General

Προδιαγραφές:	Cat. 6A
---------------	---------

Interface

Συνδετήρας 1:	1 x αρσενικό RJ45
Συνδετήρας 2:	1 x LSA (χωρίς εργαλεία)

Physical characteristics

Conductor gauge:	26 - 22 AWG
Υλικό:	χυτο-πρεσαριστός ψευδάργυρος
Μήκος:	67,8 mm
Width:	15,8 mm
Height:	11,7 mm
Διάμετρος καλωδίου:	6,0 - 9,5 mm