

Delock Ze zástrčky RJ45 na LSA, s odlehčením tahu a protiprachovým krytem, Cat.6A, beznástrojový

Popis

Tento konektor RJ45 od Delocku může být použit pro připojení síťových kabelů. Instalace konektoru do různých typů kabelů je bez nástrojů a šetří čas.

S odlehčením tahu a protiprachovým krytem

Odlehčení tahu chrání konec kabelu na zástrčce RJ45 před poškozením způsobeným oděrem a vysokým namáháním v tahu. Čepička protiprachového krytu chrání port RJ45 proti prachu.



Číslo produktu 87061

EAN: 4043619870615

Země původu: China

Balení: Plastová taška se zipem

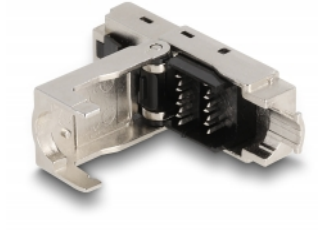
Technické detaily

- Konektor:
 - 1 x RJ45 samec (8P/8C)
 - 1 x LSA (bez použití nástrojů)
- Cat.6A specifikace
- TIA-568B pinout
- Pro drát nebo lanko (26 - 22 AWG)
- Pro kabely s průměrem od 6,0 - 9,5 mm
- Materiál: zinkový odlitek
- Rozměry (DxŠxV): cca. 67,8 x 15,8 x 11,7 mm

Obsah balení

- Keystone modul
- Organizátor kabelů
- Ochrana proti ohybu
- Prachová záslepka
- Vázací páska

Příslušenství



General

Specifikace:	Cat. 6A
--------------	---------

Interface

Konektor 1:	1 x RJ45 samec
Konektor 2:	1 x LSA (bez použití nástrojů)

Physical characteristics

Conductor gauge:	26 - 22 AWG
Materiál:	zinkový odlitek
Délka:	67,8 mm
Width:	15,8 mm
Height:	11,7 mm
Průměr kabelu:	6,0 - 9,5 mm