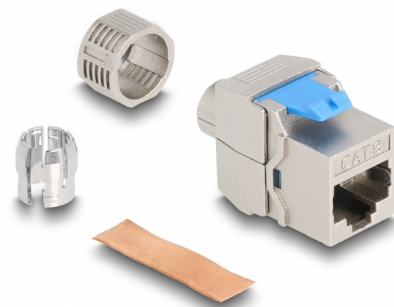


# Delock Modul Keystone RJ45 mamă la LSA Cat.8.1, instalare fără instrumente

## Descriere scurta

Acest modul de la Delock poate fi utilizat pentru a conecta un cablu de rețea și este potrivit pentru o montare ușoară pe diverse suporturi, cum ar fi panouri de patch-uri keystone, plăci frontale sau cutii de montare pe suprafață.



**Nr. 87059**

EAN: 4043619870592

Țara de origine: China

Pachet: Pungă din plastic  
cu închidere tip fermoar

## Detalii tehnice

- Conectori:
  - 1 x mamă RJ45 (8P/8C)
  - 1 x LSA (fără scule)
- Specificație Cat.8.1
- Ecranat (STP)
- Schemă de conectare TIA-568A/B
- Pentru fire continue sau torsadate (23 - 22 AWG)
- Pentru cablu cu diametru până la 8,5 mm
- Pentru porturi Keystone de 19,2 x 14,9 mm
- Material: zinc turnat sub presiune
- Dimensiunii (LxlxÎ): aprox. 38,5 x 22,4 x 19,6 mm

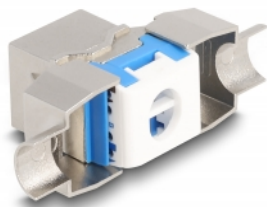
## Pachetul contine

- Modul tip Keystone
- Sistem de gestionare a cablurilor
- Garnituri de etanșare a cablului

- Bandă de cupru

---

## Imagini



## General

Specification:	Cat. 8.1
----------------	----------

## Interface

Conector 1:	1 x RJ45 mamă
Conector 2:	1 x LSA (fără scule)

## Physical characteristics

Conductor gauge:	23 - 22 AWG
Material:	zinc turnat sub presiune
Lungime:	38,5 mm
Width:	22,4 mm
Height:	19,6 mm
Diametru cablu:	8,5 mm