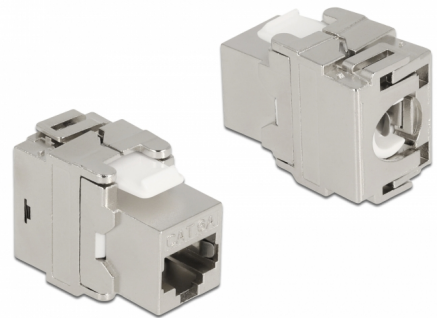


# Delock Keystone-modul RJ45 hona till LSA Cat.6A 180° verktygsfri metall

## Beskrivning

Modul från Delock som kan användas för att ansluta en nätverkskabel och passar för enkel snabbfäste i olika fästen, som t.ex. Keystone patchpaneler, ytplattor eller ytmonteringslådor.



### Artikelnummer 87036

EAN: 4043619870363

Ursprungsland: China

Paket: Zippåse

## Specifikationer

- Anslutning:
  - 1 x RJ45 hona (8P/8C) >
  - 1 x LSA 180° (krävs inga verktyg)
- Cat.6A specifikation
- Skärmad (STP)
- Modulände med kabelgenomföring
- TIA-568A/B pinout
- För fast eller tvinnad tråd (26 - 22 AWG)
- Kabeldiameter 6,0 - 8,5 mm
- För Keystone-portar med 19,2 x 14,9 mm
- Material: formgjuten zink
- Mått (LxBxH): ca 47,4 x 25,0 x 16,9 mm

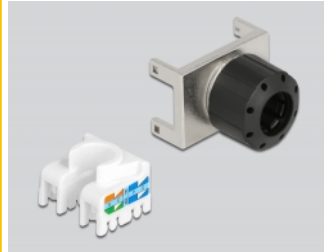
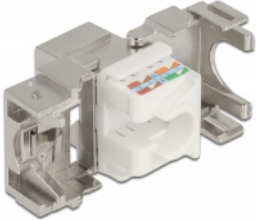
## Paketets innehåll

- Keystone-modul
- Kabelhanterare

- Modulände

---

## Bilder



## General

Specifikationer:	Cat. 6A
------------------	---------

## Interface

Kontakt 1:	1 x RJ45 hona
Kontakt 2:	1 x LSA 180° (krävs inga verktyg)

## Physical characteristics

Conductor gauge:	26 - 22 AWG
Material:	formgjuten zink
Shielding:	STP
Längd:	47.4 mm
Width:	25,0 mm
Height:	16,9 mm
Kabeldiameter:	6,0 - 8,5 mm