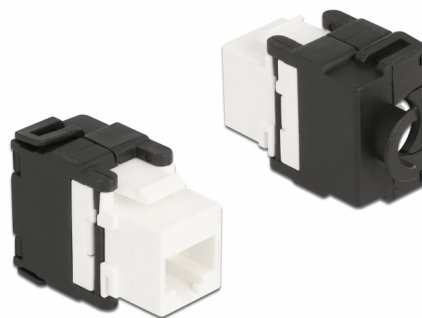


Delock Moduł Keystone RJ45 żeński do LSA Cat.6A 180°, bez narzędzi

Opis

Moduł Delock może być wykorzystany do podłączenia kabla sieciowego do łatwego montażu na zatrzask różnych puszkach, takich jak krosownice keystone, płytki frotowe bądź skrzynki naścienne.



Numer artykułu 87034

EAN: 4043619870349

Kraj pochodzenia: China

Opakowanie: Torba na zamek błyskawiczny

Szczegóły techniczne

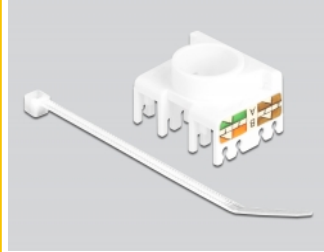
- Złącze:
 - 1 x gniazdo żeńskie RJ45 (8P/8C) >
 - 1 x LSA 180° (beznarzędziowo)
- Specyfikacja Cat.6A
- Niekranowany (UTP)
- Schemat połączeń TIA-568A/B
- Dla przewodów drutowych lub linkowych (26 - 22 AWG)
- Dla kabli o średnicach 6,0 - 8,5 mm
- Dla portów keystone z 19,2 x 14,9 mm
- Kolor: biały
- Materiał: tworzywo sztuczne
- Wymiary (DxSxW): ok. 41,5 x 26,5 x 17,1 mm

Zawartość opakowania

- Moduł keystone
- Menedżer okablowania

- Opaska zaciskowa

Zdjęcia



General

Specyfikacja :	Cat. 6A
----------------	---------

Interface

Złącze 1:	1 x RJ45 żeńskie
Złącze 2:	1 x LSA 180° (beznarzędziowo)

Physical characteristics

Conductor gauge:	26 - 22 AWG
Materiał:	Plastik
Shielding:	UTP
Długość:	41.5 mm
Width:	26,5 mm
Height:	17,1 mm
Kolor:	biały
Średnica kabla:	6,0 - 8,5 mm