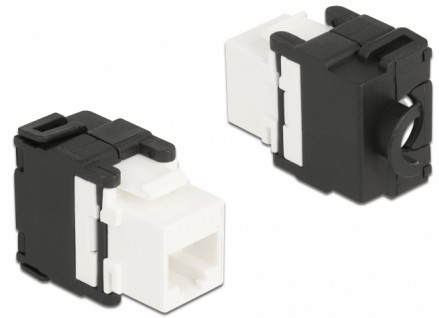


Delock Módulo Keystone RJ45 hembra a LSA Cat.6A 180° sin herramientas

Descripción

Este módulo de Delock se puede utilizar para conectar un cable de red y es apto para un fácil montaje a presión en diversos soportes, como paneles de conexión Keystone, placas frontales o cajas de montaje en superficie.



Número de elemento 87034

EAN: 4043619870349

Pais de origen: China

Paquete: Bolsa de plástico con cremallera

Detalles técnicos

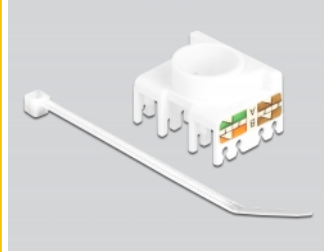
- Conectores:
 - 1 x RJ45 hembra (8P/8C) >
 - 1 x LSA 180° (sin herramientas)
- Especificación Cat.6A
- Sin apantallar (UTP)
- Disposición de contactos TIA-568A/B
- Para cable sólido o trenzado (26 - 22 AWG)
- Para diámetros de cable de 6,0 - 8,5 mm
- Para puertos de conexiones con 19,2 x 14,9 mm
- Color: blanco
- Material: plástico
- Dimensiones (LxAxANxAL): aprox. 41,5 x 26,5 x 17,1 mm

Contenido del paquete

- Módulo de conexiones
- Administrador de cables

- Brida

Image



General

Especificación técnica:	Cat. 6A
-------------------------	---------

Interface

Conector 1:	1 x RJ45 hembra
Conector 2 :	1 x LSA 180° (sin herramientas)

Physical characteristics

Conductor gauge:	26 - 22 AWG
Material:	Plástico
Shielding:	UTP
Longitud:	41.5 mm
Width:	26,5 mm
Height:	17,1 mm
Color:	blanco
Diámetro del cable:	6,0 - 8,5 mm