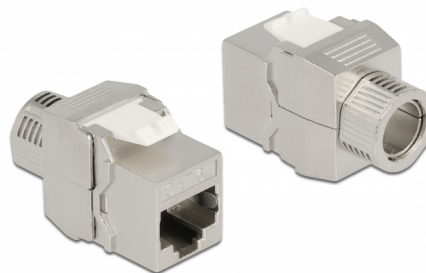


Delock Modul Keystone RJ45 mamă la LSA Cat.6A, instalare fără instrumente, ecranat

Descriere scurta

Acest modul de la Delock poate fi utilizat pentru a conecta un cablu de rețea și este potrivit pentru o montare ușoară pe diverse suporturi, cum ar fi panouri de patch-uri keystone, plăci frontale sau cutii de montare pe suprafață.



Nr. 87032

EAN: 4043619870325

Țara de origine: China

Pachet: Pungă din plastic
cu închidere tip fermoar

Detalii tehnice

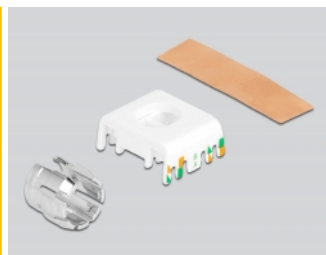
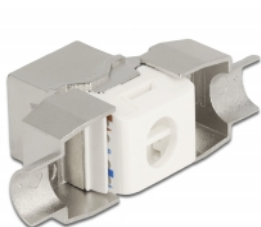
- Conectori:
 - 1 x mamă RJ45 (8P/8C) >
 - 1 x LSA (fără scule)
- Specificație Cat.6A
- Ecranat (STP)
- Schemă de conectare TIA-568A/B
- Pentru fire continue sau torsadate (24 - 22 AWG)
- Pentru cablu cu diametru de la 5,0 la 8,5 mm
- Pentru porturi Keystone de 19,2 x 14,9 mm
- Material: zinc turnat sub presiune
- Dimensiunii (LxlxÎ): aprox. 38,5 x 16,1 x 22,4 mm

Pachetul contine

- Modul tip Keystone
- Sistem de gestionare a cablurilor
- Fixare cablu

- Bandă de cupru
- Piuliță de blocare

Imagini



General

Specification:	Cat. 6A
----------------	---------

Interface

Conector 1:	1 x RJ45 mamă
Conector 2:	1 x Cat.6A LSA (fără scule)

Physical characteristics

Conductor gauge:	24 - 22 AWG
Material:	zinc turnat sub presiune
Shielding:	STP
Lungime:	38,5 mm
Width:	16,1 mm
Height:	22,4 mm
Diametru cablu:	5,0 - 8,5 mm