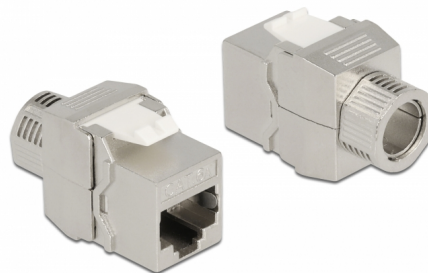


# Delock Modul Keystone, ze zásuvky RJ45 na LSA, Cat.6A, beznástrojový, stíněný

## Popis

Tento modul značky Delock lze použít k připojení síťového kabelu a je vhodný pro snadnou montáž do různých držáků, jako jsou patch panely Keystone, čelní panely nebo krabice montované k povrchům.



### Číslo produktu 87032

EAN: 4043619870325

Země původu: China

Balení: Plastová taška se zipem

## Technické detaily

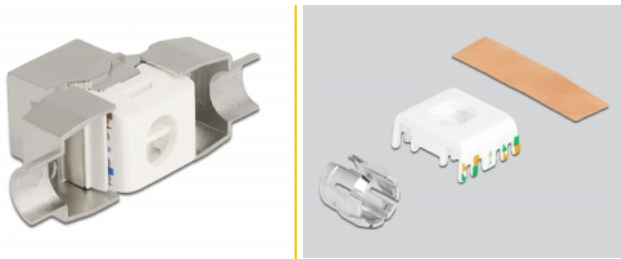
- Konektor:
  - 1 x RJ45 samice (8P/8C) >
  - 1 x LSA (bez použití nástrojů)
- Cat.6A specifikace
- Stíněný (STP)
- TIA-568A/B pinout
- Pro drát nebo lanko (24 - 22 AWG)
- Pro kabely s průměrem od 5,0 - 8,5 mm
- Pro porty Keystone s 19,2 x 14,9 mm
- Materiál: zinkový odlitek
- Rozměry (DxŠxV): cca. 38,5 x 16,1 x 22,4 mm

## Obsah balení

- Keystone modul
- Organizátor kabelů
- Připevnění kabelu

- Měděný proužek
- Pojistná matice

## Příslušenství



## General

Specifikace:	Cat. 6A
--------------	---------

## Interface

Konektor 1:	1 x RJ45 samice
Konektor 2:	1 x Cat.6A LSA (bez použití nástrojů)

## Physical characteristics

Conductor gauge:	24 - 22 AWG
Materiál:	zinkový odlitek
Shielding:	STP
Délka:	38,5 mm
Width:	16,1 mm
Height:	22,4 mm
Průměr kabelu:	5,0 - 8,5 mm