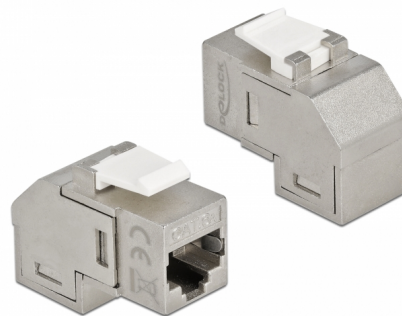


Delock Modul Keystone, mufă RJ45 la mufă RJ45 Cat.6A la un unghi de 90°

Descriere scurta

Acest modul de la Delock poate fi folosit pentru extinderea cablurilor de rețea. Grație dimensiunilor standard, acesta poate fi folosit pentru montare ușoară prin fixare, de exemplu într-un panou Keystone, pe o placă de suprafață sau într-o casetă montată pe o suprafață.

**Nr. 86997**

EAN: 4043619869978

Țara de origine: China

Pachet: Pungă din plastic
cu închidere tip fermoar

Detalii tehnice

- Conectori:
 - 1 x RJ45 mamă >
 - 1 x RJ45 mamă la un unghi de 90°
- Specificație Cat.6A
- Ecranat (STP)
- Contacte placate cu aur
- Pentru porturi Keystone de 19,2 x 14,9 mm
- Temperatură în stare de funcționare: -40 °C ~ 70 °C
- Material: zinc turnat sub presiune
- Culoare: argintiu / alb
- Dimensiunii (LxlxÎ): aprox. 33,8 x 19,4 x 16,7 mm

Cerinte de sistem

- Un port tată RJ45 liber

Pachetul contine

- Modul tip Keystone

Imagini



General

Specification:	Cat. 6A
Style:	angled 90°

Interface

Conector 1:	1 x RJ45 mamă
Conector 2:	1 x RJ45 mamă

Technical characteristics

Temperatură în stare de funcționare:	-40 °C ~ 70 °C
--------------------------------------	----------------

Physical characteristics

Material:	zinc turnat sub presiune
Lungime:	33.8 mm
Width:	19,4 mm
Height:	16,7 mm
Colour:	argintiu / alb