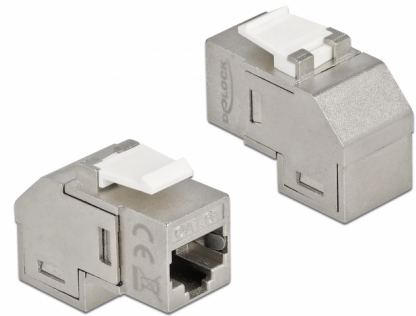


Delock Moduł Keystone z gniazdem RJ45 do gniazdo RJ45 Cat.6A kątowny 90°

Opis

Ten moduł firmy Delock można używać w celu rozbudowy okablowania sieciowego. Dzięki ustandaryzowanym wymiarom, może być on używany do łatwego montażu poprzez zatrzaśnięcie, np. w patch panelu, na płycie przedniej lub w natynkowej puszcze montażowej.



Numer artykułu 86997

EAN: 4043619869978

Kraj pochodzenia: China

Opakowanie: Torba na zamek błyskawiczny

Szczegóły techniczne

- Złącze:
 - 1 x RJ45 żeńskie >
 - 1 x RJ45 żeńskie kątowny 90°
- Specyfikacja Cat.6A
- Ekranowana (STP)
- Połączane styki
- Dla portów keystone z 19,2 x 14,9 mm
- Temperatura robocza: -40 °C ~ 70 °C
- Materiał: odlew cynkowy
- Kolor: srebrny / biały
- Wymiary (DxSxW): ok. 33,8 x 19,4 x 16,7 mm

Wymagania systemowe

- Wolne gniazdo męskie RJ45

Zawartość opakowania

- Moduł keystone

Zdjęcia



General

| | |
|----------------|------------|
| Specyfikacja : | Cat. 6A |
| Style: | angled 90° |

Interface

| | |
|-----------|------------------|
| Złącze 1: | 1 x RJ45 żeńskie |
| Złącze 2: | 1 x RJ45 żeńskie |

Technical characteristics

| | |
|----------------------|----------------|
| Temperatura robocza: | -40 °C ~ 70 °C |
|----------------------|----------------|

Physical characteristics

| | |
|-----------|-----------------|
| Materiał: | odlew cynkowy |
| Długość: | 33.8 mm |
| Width: | 19,4 mm |
| Height: | 16,7 mm |
| Kolor: | srebrny / biały |