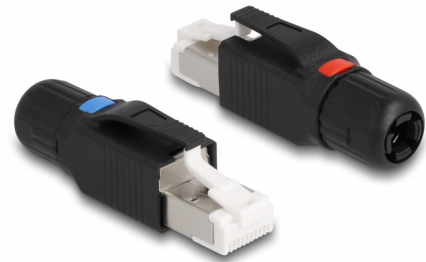


Delock RJ45 dugaszoló szerelvény Cat.6A

Leírás

A Delock RJ45 dugaszoló szerelvény hálózati kábelek csatlakoztatására használható. A dugasz felszerelése különböző kábeltípusokra szerszám nélkül és időtakarékosan megvalósítható.



Tételszám 86965

EAN: 4043619869657

Származási hely: Taiwan,
Republic of China

Csomag: Zárható
műanyag tasak

Műszaki adatok

- Csatlakozó:
 - 1 x RJ45 dugó
 - 1 x LSA-blokk
- Kábelelvezetés: 180°
- Árnyékolt (STP)
- Kompatibilis az ISO/IEC 11801 2.2-es kiadás, az EN 50173-1 és az IEC 60603-7-51, illetve az ANSI/TIA 568-D Cat.6A-követelményeivel
- Támogatja a PoE / PoE+ használatát
- TIA-568B bekötés
- Tömör és sodrott huzalhoz max. 0,573 mm-ig (23-26 AWG)
- A kábel átmérője 6,0 - 8,5 mm
- Méretek (HxSzxM): kb. 53,7 x 16,4 x 14,0 mm

A csomag tartalma

- RJ45 dugasz
- Kábelkezelő

- 2 x színes ikonjelölő
- Szerelési kézikönyv

Képek



General

Suitable for conductor gauge:	23 - 26 AWG
-------------------------------	-------------

Interface

Külső:	1 x RJ45 dugó
--------	---------------

Belső:	1 x LSA-blokk
--------	---------------

Technical characteristics

Category:	Cat.6A
-----------	--------

Physical characteristics

Hosszúság:	53.7 mm
------------	---------

Width:	16,4 mm
--------	---------

Height:	14 mm
---------	-------