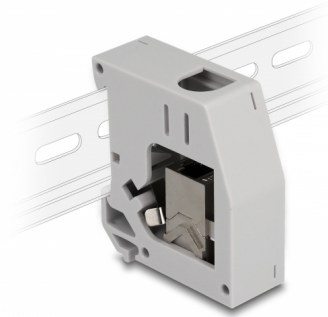


Delock DIN sín adapter Keystone modullal RJ45 anya - RJ45 anya Cat.6A

Leírás

Ez a Delock adapter tartalmaz egy lehetséges keystone modult egy RJ45 anyával, hogy használható legyen egy hálózati kábellel való kapcsolat kialakítása lehetséges legyen. Ugyanakkor, az adapter összeköthető egy 35 mm-es széles DIN sínrel, hogy lehetővé tegyen például egy hálózati kabinetbe installáláshoz. Az adapternek van egy kis jelző része is, amelyet lehetséges egyenként megjelölni vagy különböző szimbólumokkal ellátni.



Tételszám 86959

EAN: 4043619869596

Származási hely: China

Csomag: Zárható
műanyag tasak

Műszaki adatok

- Csatlakozó:
 - 1 x RJ45 hüvely >
 - 1 x RJ45 hüvely
- Cat.6A specifikáció
- Árnyékolt (STP)
- DIN sín rögzítés: 35 mm
- Egymásra építhetők
- Jelző területtel
- Működési hőmérséklet: -10 °C ~ 60 °C
- Készült: műanyagból, cink öntvény
- Szín: szürke
- Méretek (HxSzxM): kb. 60,5 x 56,3 x 21,6 mm

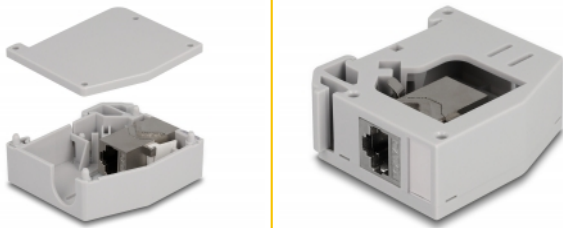
Rendszerkövetelmények

- 35 mm DIN-sínhez

A csomag tartalma

- DIN sín adapter Keystone modullal

Képek



General

Mounting type:	DIN rail 35 mm
Műszaki adatok:	Cat. 6A

Interface

Csatlakozó 1:	1 x RJ45 hüvely
Csatlakozó 2:	1 x RJ45 hüvely

Technical characteristics

Működési hőmérséklet:	-10 °C ~ 60 °C
-----------------------	----------------

Physical characteristics

Készült:	műanyagból, cink öntvény
Hosszúság:	60,5 mm
Width:	56,3 mm
Height:	21,6 mm