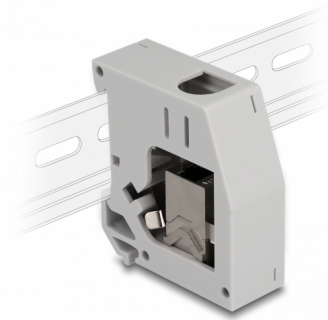


Delock Adapter DIN vodilice s Keystone modulom RJ45 ženski na RJ45 ženski Cat.6A

Opis

Ovaj adapter tvrtke Delock sadrži prikladan Keystone modul s ženskim RJ45 koji se može koristiti za spajanje mrežnog kabela. Istovremeno se adapter može spojiti na 35 mm široku DIN vodilicu da bi se omogućila primjerice instalacija u mrežno kućište. Adapter također ima malo polje za označavanje koje se može zasebno označiti ili navesti s raznim simbolima.



Predmet br. 86959

EAN: 4043619869596

Zemlja podrijetla: China

Pakiranje: Plastična vrećica sa zip zatvaračem

Tehnički podaci

- Priključak:
 - 1 x RJ45 ženski >
 - 1 x RJ45 ženski
- Cat.6A tehnički podaci
- Oklopljen (STP)
- Montaža DIN vodilice: 35 mm
- Za slaganje
- S poljem za označavanje
- Radna temperatura: -10 °C ~ 60 °C
- Materijal: plastika, lijevani cink
- Boja: siv
- Mjere (DxŠxV): oko 60,5 x 56,3 x 21,6 mm

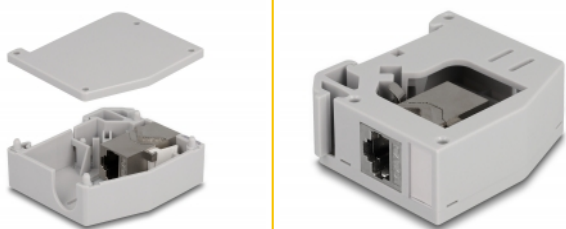
Preduvjeti sustava

- 35 mm DIN vodilicu

Sadržaj pakiranja

- Adapter DIN vodilice s Keystone modulom

Slike



General

Mounting type:	DIN rail 35 mm
Tehnički podaci:	Cat. 6A

Interface

Priključak 1:	1 x RJ45 ženski
Priključak 2:	1 x RJ45 ženski

Technical characteristics

Radna temperatura:	-10 °C ~ 60 °C
--------------------	----------------

Physical characteristics

Materijal:	plastika, lijevani cink
Duljina:	60,5 mm
Width:	56,3 mm
Height:	21,6 mm