

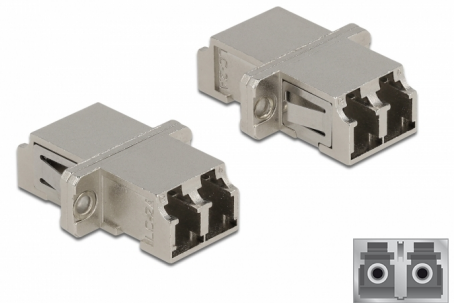
# Delock Accoppiatore in fibra ottica LC Duplex femmina per LC Duplex femmina monomodale metallo

## Descrizione

Con questo accoppiamento LC Duplex Delock, due connettori maschio in fibra ottica possono essere facilmente collegati tra loro. L'accoppiamento consente un collegamento diretto al cavo in fibra ottica ed è adatto a un semplice montaggio in scatole di connessione in fibra ottica, armadietti e pannelli patch.

### Protezione con copertura antipolvere

L'accoppiamento è dotato di un apposito cappuccio per proteggere il manicotto dalla polvere e mantenerlo pulito.



### Articolo n. 86874

EAN: 4043619868742

Paese di origine: China

Pacchetto: Sacchetto in plastica con cerniera

## Dettagli tecnici

- Connettori:
  - 1 x LC Duplex femmina >
  - 1 x LC Duplex femmina
- Per fibra singlemode
- Manicotto in ceramica
- Con coperchio antipolvere
- Montaggio tramite supporto metallico o viti
- 2 x fori di montaggio
- Diametro foro di montaggio: 2,3 mm
- Passo del foro per vite: circa 18 mm
- Scasso del pannello (LxA): ca. 13,4 x 9,5 mm
- Temperatura di esercizio: -20 °C ~ 70 °C
- Materiale: metallo
- Dimensioni (LxPxA): ca. 29,2 x 12,7 x 9,3 mm

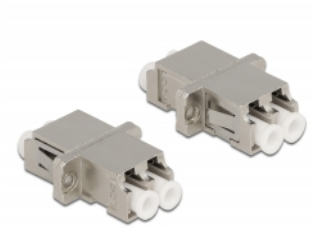
## Requisiti di sistema

- Una porta LC Duplex femmina libera
- 

## Contenuto della confezione

- attacco LC Duplex
- 

## Immagini



## Interface

|               |                       |
|---------------|-----------------------|
| Connettore 1: | 1 x LC Duplex femmina |
| Connettore 2: | 1 x LC Duplex femmina |

## Technical characteristics

|                           |                |
|---------------------------|----------------|
| Temperatura di esercizio: | -20 °C ~ 70 °C |
|---------------------------|----------------|

## Physical characteristics

|            |         |
|------------|---------|
| Material:  | metallo |
| Lunghezza: | 29.2 mm |
| Width:     | 12,7 mm |
| Height:    | 9,3 mm  |