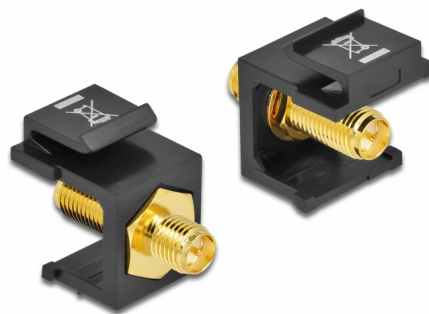


# Delock Módulo Keystone RP-SMA hembra > RP-SMA hembra negro

## Descripción

Este módulo de Delock se puede utilizar para conectar cables de antena. Con sus dimensiones estandarizadas se puede utilizar para una instalación de encaje sencilla en, por ejemplo, un panel de conexiones, una placa frontal o una caja de instalación en superficie.



### Número de elemento 86865

EAN: 4043619868650

Pais de origen: Taiwan,  
Republic of China

Paquete: Bolsa de  
plástico con cremallera

## Detalles técnicos

- Conectores:
  - 1 x RP-SMA hembra >
  - 1 x RP-SMA hembra
- Impedancia: 50 ohmios
- Para puertos de conexiones con 19,2 x 14,9 mm
- Color: negro
- Longitud delante del panel: aprox. 7,1 mm
- Dimensiones (LxAxANxAL): aprox. 24,5 x 16,3 x 22,3 mm

## Contenido del paquete

- Módulo de conexiones

## General

Mounting type:	Módulo de conexiones
----------------	----------------------

## Interface

Externo:	1 x RP-SMA hembra
Interno:	1 x RP-SMA hembra

## Physical characteristics

Longitud:	24,5 mm
Width:	16,3 mm
Height:	22,3 mm
Color:	negro