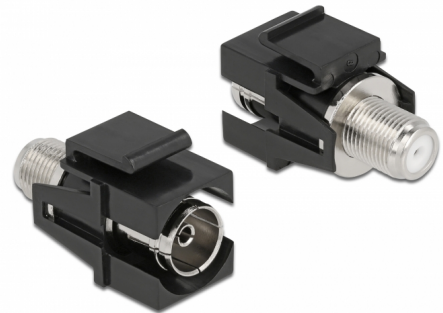


Delock Moduł keystone IEC żeński > F żeński czarny

Opis

Moduł firmy Delock może być użyty do podłączania kabli antenowych. Dzięki ustandaryzowanym wymiarom, może być on używany do łatwego montażu poprzez zatrzaśnięcie, np. w patch panelu, na płycie przedniej lub w natynkowej puszcze montażowej.



Numer artykułu 86855

EAN: 4043619868551

Kraj pochodzenia: China

Opakowanie: Torba na zamek błyskawiczny

Szczegóły techniczne

- Złącze:
 - zewnątrzne: 1 x IEC 60169-2 (koncentryczny) żeńskie
 - wewnętrzne: 1 x F żeńskie
- Montaż wpuszczany na panelu przednim
- Impedancja: 75 Ohm
- Kolor: czarny
- Dla portów keystone z 19,2 x 14,9 mm
- Wymiary (DxSxW): ok. 34,0 x 21,0 x 16,8 mm

Zawartość opakowania

- Moduł keystone

General

Mounting type:	Moduł keystone
----------------	----------------

Interface

Zewnętrzne:	1 x żeńskie IEC
Wewnętrzne:	1 x F żeńskie

Physical characteristics

Długość:	34 mm
Width:	21 mm
Height:	16,8 mm
Kolor:	czarny