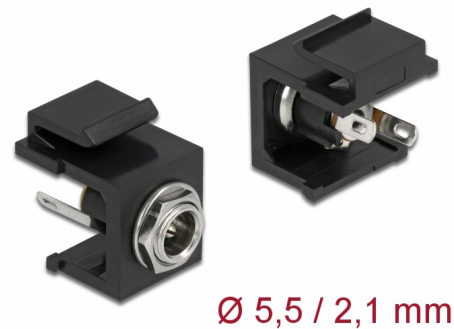


# Delock Moduł Keystone, DC 5,5 x 2,1 mm, wtyk żeński czarny

## Opis

Złącze żeńskie koncentryczne Delock może być instalowane w tulei albo urządzeniu jako gniazdo zasilania. Dzięki ustandaryzowanym wymiarom, może być on używany do łatwego montażu poprzez zatrzaśnięcie, np. w patch panelu, na płycie przedniej lub w natynkowej puszcze montażowej.



### Numer artykułu 86849

EAN: 4043619868490

Kraj pochodzenia:  
Taiwan, Republic of  
China

Opakowanie: Torba na  
zamek błyskawiczny

## Szczegóły techniczne

- Złącze:  
zewnątrzne: 1 x DC 5,5 x 2,1 mm, wtyk żeński  
wewnętrzne: 3 x połączenie lutowane
- Zasilanie: 30 V / 3 A
- Dla portów keystone z 19,2 x 14,9 mm
- Kolor: czarny
- Długość z przodu panelu: ok. 3,5 mm
- Wymiary (DxSxW): ok. 20,7 x 16,3 x 22,0 mm

## Zawartość opakowania

- Moduł keystone

## General

Mounting type:	Moduł keystone
----------------	----------------

## Interface

Zewnętrzne:	1 x DC jack 5.5 x 2.1 mm
Wewnętrzne:	3 x solder connector for cable

## Physical characteristics

Obudowa kolor:	czarny
Długość:	22,0 mm
Width:	20,7 mm
Height:	16,3 mm