

Delock Module Keystone SC Simplex femelle à SC Simplex femelle avec volet interne de protection laser

Description

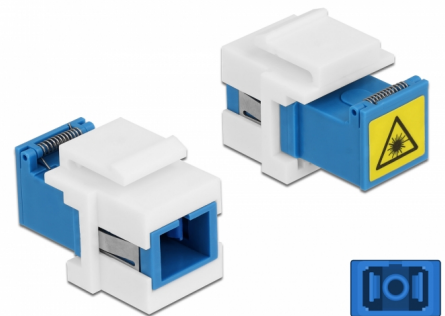
Ce module Keystone avec coupleur SC Simplex de Delock peut être utilisé pour connecter l'un l'autre deux connecteurs mâles de fibre optique. Il est approprié pour le montage, par exemple, dans des panneaux de raccordement Keystone, des plaques frontales ou des boîtiers montés en surface.

Protection contre la radiation laser

Le volet intégré sur le coupleur assure la protection contre les radiations laser.

Protection avec un capot contre la poussière

Le coupleur est muni d'un capot adapté pour protéger le manchon contre la poussière et le garder propre.



N° produit 86832

EAN: 4043619868322

Pays d'origine: China

Emballage: Sac polyvalent à fermeture éclair

Détails techniques

- Connecteurs :
 - 1 x SC Simplex femelle >
 - 1 x SC Simplex femelle
- Pour fibre mode unique
- Manchon en céramique
- Avec un volet de protection laser et un capot de protection contre la poussière
- Pour ports Keystone 20 x 15 mm
- Température de fonctionnement : -40 °C ~ 85 °C
- Matériaux : plastique
- Couleur : bleu / blanc
- Dimensions (LxH) : env. 32 x 20 x 15 mm

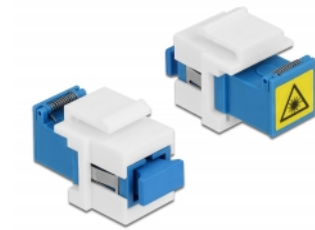
Configuration système requise

- Un port SC Simplex mâle libre

Contenu de l'emballage

- Module Keystone

Image



Interface

Connecteur 1:	1 x SC Simplex femelle
Connecteur 2:	1 x SC Simplex femelle

Technical characteristics

Température de fonctionnement :	-40 °C ~ 85 °C
---------------------------------	----------------

Physical characteristics

Matériaux:	Plastique
Longueur:	32 mm
Width:	20 mm
Height:	15 mm
Couleur:	bleu / blanc