

# Delock Keystone Modul SC Simplex Buchse zu SC Simplex Buchse mit Laserschutzklappe innen

## Beschreibung

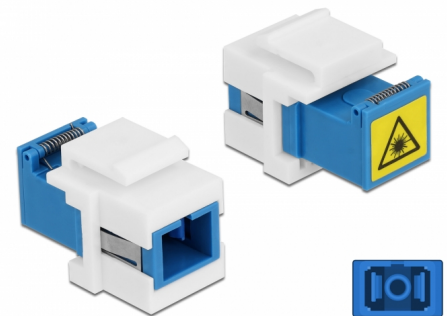
Dieses Keystone Modul mit SC Simplex Kupplung von Delock kann verwendet werden, um zwei LWL Stecker einfach miteinander zu verbinden. Es eignet sich zum Einbau in verschiedene Halterungen, wie z. B. Keystone Patchpanelen, Dosen oder Gehäusen.

### Schutz vor Laserstrahlen

Die integrierte Klappe an der Kupplung gewährleistet den Schutz vor Laserstrahlungen.

### Schutz durch Staubabdeckung

Die Kupplung ist mit einer entsprechenden Kappe versehen, um die Hülse vor Staub zu schützen und sauber zu halten.



**Artikel-Nr. 86832**

EAN: 4043619868322

Ursprungsland: China

Verpackung:  
Wiederverschließbare  
Tüte

## Technische Daten

- Anschlüsse:
  - 1 x SC Simplex Buchse >
  - 1 x SC Simplex Buchse
- Für Singlemode Faser
- Keramikhülse
- Mit einer Laserschutzklappe und einer Staubschutzkappe
- Zum Einbau in Keystone Halterungen mit 20 x 15 mm
- Betriebstemperatur: -40 °C ~ 85 °C
- Material: Kunststoff
- Farbe: blau / weiß
- Maße (LxBxH): ca. 32 x 20 x 15 mm

## Systemvoraussetzungen

- Ein freier SC Simplex Stecker

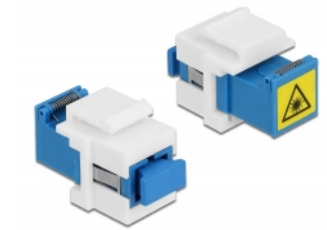
---

## Packungsinhalt

- Keystone Modul

---

## Abbildungen



## Schnittstelle

Anschluss 1:	1 x SC Simplex Buchse
Anschluss 2:	1 x SC Simplex Buchse

## Technische Eigenschaften

Betriebstemperatur:	-40 °C ~ 85 °C
---------------------	----------------

## Physikalische Eigenschaften

Material:	Kunststoff
Länge:	32 mm
Breite:	20 mm
Höhe:	15 mm
Farbe:	blau / weiß