

Delock Keystone modul SC Simplex samice na SC Simplex samice s klapkou na ochranu proti laseru

Popis

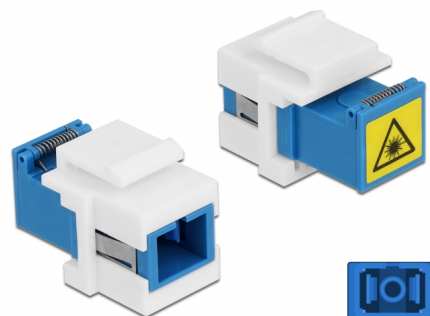
Tento modul Keystone se spojkou SC Simplex značky Delock lze použít k propojení dvou konektorů optických vláken. Je vhodný například k montáži spojovacích polí, lícnicích desek nebo povrchově montovaných krabic Keystone.

Ochrana proti laserovému záření

Integrovaná klapka na spojce zaručuje ochranu proti laserovému záření.

Ochrana protiprachovým krytem

Tato spojka je vybavena vhodnou čepičkou na ochranu objímky proti prachu a k zajištění její čistoty.



Číslo produktu 86832

EAN: 4043619868322

Země původu: China

Balení: Plastová taška se zipem

Technické detaily

- Konektor:
 - 1 x SC Simplex samice >
 - 1 x SC Simplex samice
- Pro Single mód optiku
- Keramická objímka
- S laserovou ochrannou klapkou a protiprachovou ochrannou čepičkou
- Pro porty Keystone s 20 x 15 mm
- Provozní teplota: -40 °C ~ 85 °C
- Materiál: plast
- Barva: modrý / bílá
- Rozměry (DxŠxV): cca. 32 x 20 x 15 mm

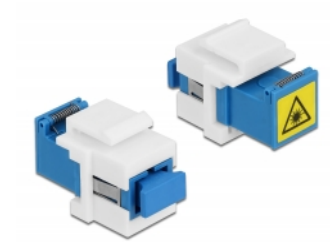
Systemové požadavky

- Volný port SC Simplex samec

Obsah balení

- Keystone modul

Příslušenství



Interface

Konektor 1:	1 x SC Simplex samice
Konektor 2:	1 x SC Simplex samice

Technical characteristics

Provozní teplota:	-40 °C ~ 85 °C
-------------------	----------------

Physical characteristics

Materiál:	Plastová
Délka:	32 mm
Width:	20 mm
Height:	15 mm
Barva:	modrý / bílá