

# Delock Osłona Keystone czarny do złączy optycznych

## Opis

Osłona Delock nadaje się do montowania złączy. Dzięki ustandaryzowanym wymiarom, może być on używany do łatwego montażu poprzez zatrzaśnięcie, np. w patch panelu, na płycie przedniej lub w natynkowej puszcze montażowej.



10 x

### Numer artykułu 86806

EAN: 4043619868063

Kraj pochodzenia: China

Opakowanie: Torba na zamek błyskawiczny

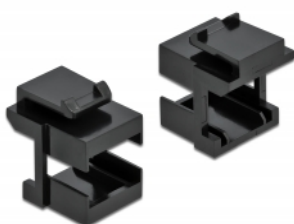
## Szczegóły techniczne

- Dla portów keystone z 19,2 x 14,9 mm
- Dla złączy optycznych
- Kolor: czarny
- Wymiary (DxSxW): ok. 19,0 x 16,5 x 21,9 mm

## Zawartość opakowania

- 10 x osłona Keystone

## Zdjęcia



Beispiel

## General

Mounting type:	Moduł keystone
----------------	----------------

## Physical characteristics

Obudowa kolor:	czarny
Długość:	19 mm
Width:	16,5 mm
Height:	21,9 mm