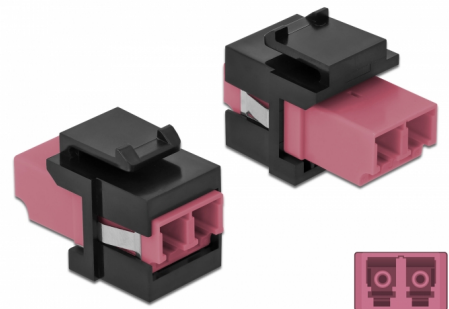


# Delock Moduł Keystone LC Duplex żeńskie do LC Duplex żeńskie fioletowy / czarny

## Opis

Ten moduł firmy Delock można używać w celu rozbudowy okablowania światłowodowego. Dzięki ustandaryzowanym wymiarom, może być on używany do łatwego montażu poprzez zatrzaśnięcie, np. w patch panelu, na płycie przedniej lub w natynkowej puszcze montażowej.



### Numer artykułu 86721

EAN: 4043619867219

Kraj pochodzenia: China

Opakowanie: Torba na zamek błyskawiczny

## Szczegóły techniczne

- Złącze:
  - 1 x LC Duplex żeński >
  - 1 x LC Duplex żeński
- Kolorystyka: fioletowy
- Dla światłowodów wielomodowych
- Tłumienność < 0,3 dB
- Osłony przeciwkurzowe
- Dla portów keystone z 19,2 x 14,9 mm
- Obudowa kolor: czarny
- Wymiary (DxSxW): ok. 29,2 x 16,5 x 21,9 mm

## Wymagania systemowe

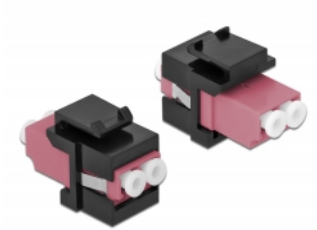
- Wolne gniazdo męskie LC Duplex

## Zawartość opakowania

- Moduł keystone

---

## Zdjęcia



## General

Mounting type:	Moduł keystone
----------------	----------------

## Interface

Złącze 1:	1 x LC Duplex
Złącze 2:	1 x LC Duplex

## Physical characteristics

Obudowa kolor:	czarny
Długość:	29.2 mm
Width:	16,5 mm
Height:	21,9 mm
Kolor:	fioletowy