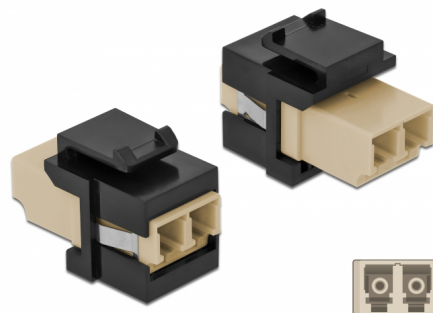


# Delock Moduł Keystone LC Duplex żeńskie do LC Duplex żeńskie beżowy / czarny

## Opis

Ten moduł firmy Delock można używać w celu rozbudowy okablowania światłowodowego. Dzięki ustandaryzowanym wymiarom, może być on używany do łatwego montażu poprzez zatrzaśnięcie, np. w patch panelu, na płycie przedniej lub w natynkowej puszcze montażowej.



### Numer artykułu 86719

EAN: 4043619867196

Kraj pochodzenia: China

Opakowanie: Torba na zamek błyskawiczny

## Szczegóły techniczne

- Złącze:
  - 1 x LC Duplex żeński >
  - 1 x LC Duplex żeński
- Kolor: beżowy
- Dla światłowodów wielomodowych
- Tłumienność < 0,3 dB
- Osłony przeciwkurzowe
- Dla portów keystone z 19,2 x 14,9 mm
- Obudowa kolor: czarny
- Wymiary (DxSxW): ok. 29,2 x 16,5 x 21,9 mm

## Wymagania systemowe

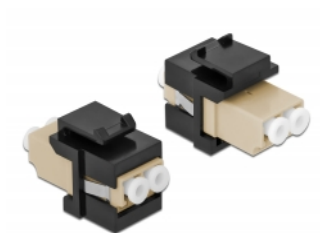
- Wolne gniazdo męskie LC Duplex

## Zawartość opakowania

- Moduł keystone

---

## Zdjęcia



## General

|                |                |
|----------------|----------------|
| Mounting type: | Moduł keystone |
|----------------|----------------|

## Interface

|           |               |
|-----------|---------------|
| Złącze 1: | 1 x LC Duplex |
| Złącze 2: | 1 x LC Duplex |

## Physical characteristics

|                |         |
|----------------|---------|
| Obudowa kolor: | czarny  |
| Długość:       | 29.2 mm |
| Width:         | 16,5 mm |
| Height:        | 21,9 mm |
| Kolor:         | beżowy  |