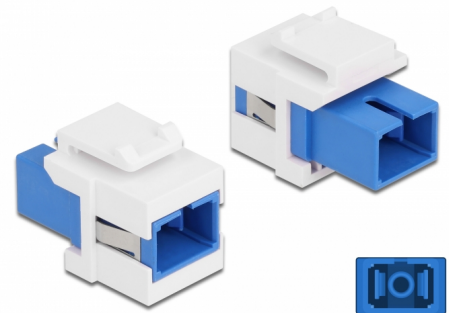


Delock Keystone Modul SC Simplex Buchse zu SC Simplex Buchse blau / weiß

Beschreibung

Dieses Modul von Delock kann verwendet werden, um Lichtwellenleiter Kabel zu verlängern. Durch die standardisierten Abmessungen ist es zur einfachen Snap-In Montage in verschiedene Halterungen, wie z. B. Keystone Patchpanel, Dosen oder Gehäuse geeignet.



Artikel-Nr. 86714

EAN: 4043619867141

Ursprungsland: China

Verpackung:
Wiederverschließbare
Tüte

Technische Daten

- Anschlüsse:
 - 1 x SC Simplex Buchse >
 - 1 x SC Simplex Buchse
- Farbe: blau
- Für Singlemode Faser
- Einfügedämpfung < 0,2 dB
- Mit Staubschutzabdeckung
- Zum Einbau in Keystone Halterungen mit 19,2 x 14,9 mm
- Gehäusefarbe: weiß
- Maße (LxBxH): ca. 27,4 x 16,5 x 21,9 mm

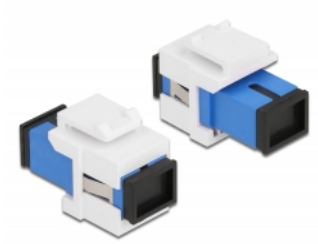
Systemvoraussetzungen

- Ein freier SC Stecker

Packungsinhalt

- Keystone Modul

Abbildungen



Allgemein

Montageart:	Keystone Modul
-------------	----------------

Schnittstelle

Anschluss 1:	1 x SC Simplex Buchse
Anschluss 2:	1 x SC Simplex Buchse

Physikalische Eigenschaften

Gehäusefarbe:	weiß
Länge:	27,4 mm
Breite:	16,5 mm
Höhe:	21,9 mm
Farbe:	blau