

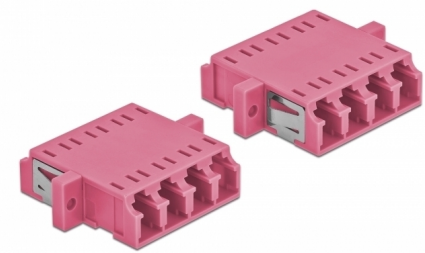
Delock Złącze optyczne światłowodowe LC Quad żeńskie do LC Quad żeńskie wielomodowe, 2 szt., fioletowe

Opis

Sprzęg LC Quad Delock pozwala na łączenie dwu optycznych złączy męskich. Sprzęg pozwala na bezpośrednie połączenie do światłowodu i nadaje się do montowania na optycznych skrzynkach krosowniczych.

Ośłona przed pyłem

Sprzęg ma zatyczkę chroniącą tuleję przed pyłem.



2 x

Numer artykułu 86542

EAN: 4043619865420

Kraj pochodzenia: China

Opakowanie: Poly bag

Szczegóły techniczne

- Złącze:
 - 1 x LC Quad żeński >
 - 1 x LC Quad żeński
- Dla światłowodów wielomodowych OM4
- Tuleja ceramiczna
- Z osłoną przeciwkurzową
- Montaż uchwytemi metalowymi lub na śruby
- 2 x otwory montażowe
- Średnica otworu montażowego: 2,3 mm
- Wysokość otworu na śrubkę: ok. 30,7 mm
- Wycięcie panelu (SxW): ok. 26,6 x 9,5 mm
- Temperatura robocza: -20 °C ~ 70 °C
- Materiał: tworzywo sztuczne
- Kolorystyka: fioletowy
- Wymiary (DxSxW): ok. 29,2 x 25,6 x 9,3 mm

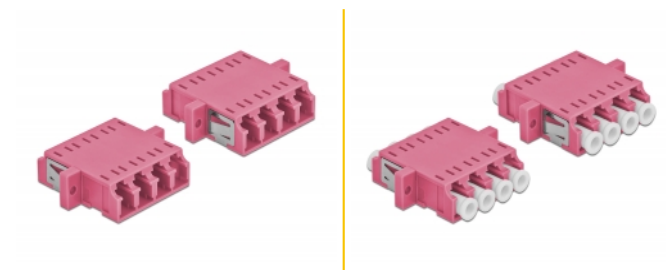
Wymagania systemowe

- Wolne gniazdo męskie LC Quad

Zawartość opakowania

- 2 x złącza LC Quad

Zdjęcia



Interface

Złącze 1:	1 x LC Quad żeński
Złącze 2:	1 x LC Quad żeński

Technical characteristics

Temperatura robocza:	-20 °C ~ 70 °C
----------------------	----------------

Physical characteristics

Materiał:	Plastik
Długość:	29.2 mm
Width:	25,6 mm
Height:	9,3 mm
Kolor:	fioletowy