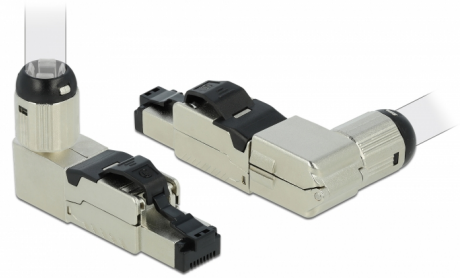


# Delock Fiche d'assemblage RJ45 Cat.8.1 métallique coudé

## Description

Cette fiche RJ45 de Delock peut être utilisée pour connecter des câbles de réseau. L'installation de la fiche aux divers types de câble ne nécessite pas d'outil et économise du temps.

Le capuchon angulé peut être appliqué dans 4 directions différentes. En conséquence, toutes les applications où un montage angulé est requis peuvent être couvertes avec un seul connecteur. En outre, le câble peut aussi sortir tout droit de l'arrière si le capuchon angulé n'est pas employé.



**N° produit 86489**

EAN: 4043619864898

Pays d'origine: Taiwan, Republic of China

Emballage: Sac polyvalent à fermeture éclair

## Détails techniques

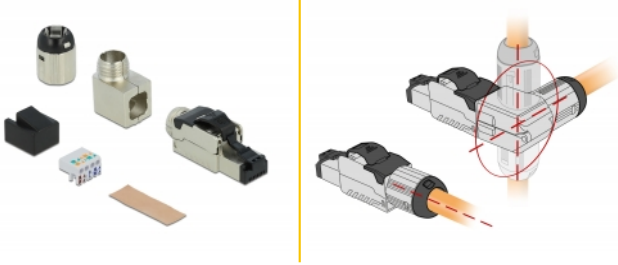
- Connecteurs : 1 x RJ45 mâle coudé
- Blindé (STP)
- Spécification Cat.8.1
- Gaine de câble à visser
- Matériau : zinc moulé
- Brochage TIA-568A/B
- Pour câble solide ou toron jusqu'à 0,644 mm (22 - 24 AWG)
- Pour des câbles de 7,0 à 8,5 mm de diamètre
- Dimensions (LxIxH) : env. 63,4 x 33,2 x 13,8 mm

## Contenu de l'emballage

- Fiche RJ45
- Capuchon angulé
- Gestionnaire de câbles

- Bobine en cuivre
- Capuchons anti-poussière

## Image



## General

Suitable for conductor gauge:	22 - 24 AWG
-------------------------------	-------------

## Interface

Externe:	1 x RJ45 plug angled
Interne:	1 x bloc LSA

## Technical characteristics

Category:	Cat.8.1
-----------	---------

## Physical characteristics

Matériau du boîtier :	zinc moulé
Longueur:	63.4 mm
Width:	33.2 mm
Height:	13,8 mm