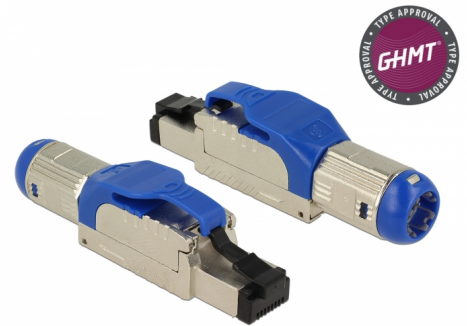


# Delock RJ45 kontaktdon för fältmontering Cat.8.1 metall

## Beskrivning

Detta RJ45-kontaktdon av Delock kan användas för att koppla samman nätverkskablar. Installationen av kontaktdonet på olika typer av kablar kräver inga verktyg och sparar tid.



### Artikelnummer 86487

EAN: 4043619864874

Ursprungsland: Taiwan, Republic of China

Paket: Zippåse

## Specifikationer

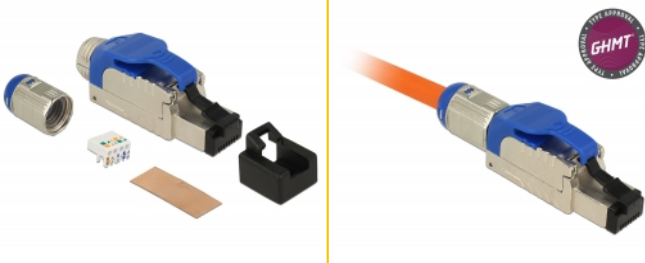
- Anslutning: 1 x RJ45 hane
- Kabeldragning 180°
- Skärmad (STP)
- Cat.8 specifikation
- GHMT: 2 Connector Channel (30m), Copper, Class I up to 2GHz, ISO/IEC 11801-1 Ed.1.0 (2017-11)
- Skruvbar kabelstart
- Material: formgjuten zink
- TIA-568A/B pinout
- För fast eller tvinnad tråd upp till 0,573 mm (23-26 AWG)
- Kabeldiameter 7,0 - 8,5 mm
- Mått (LxBxH): ca. 66,0 x 18,4 x 13,8 mm

## Paketets innehåll

- RJ45-kontakt
- Kabelhanterare

- Dammskydd

## Bilder



## General

Suitable for conductor gauge:	23 - 26 AWG
-------------------------------	-------------

## Interface

Extern:	1 x RJ45 hane
---------	---------------

Intern:	1 x LSA-block
---------	---------------

## Technical characteristics

Category:	Cat.8.1
-----------	---------

## Physical characteristics

Höljets material:	formgjuten zink
-------------------	-----------------

Längd:	66.0 mm
--------	---------

Width:	18,4 mm
--------	---------

Height:	13,8 mm
---------	---------