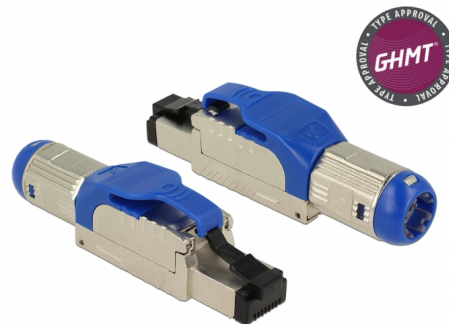


Delock Ansamblu cuplă RJ45 Cat.8.1 metal

Descriere scurta

Această cuplă RJ45 de la Delock poate fi utilizată pentru a conecta cabluri de rețea. Instalarea cuplei la diferite tipuri de cablu se face fără scule și este economă din punct de vedere al timpului.



Nr. 86487

EAN: 4043619864874

Țara de origine: Taiwan,
Republic of China

Pachet: Pungă din plastic
cu închidere tip fermoar

Detalii tehnice

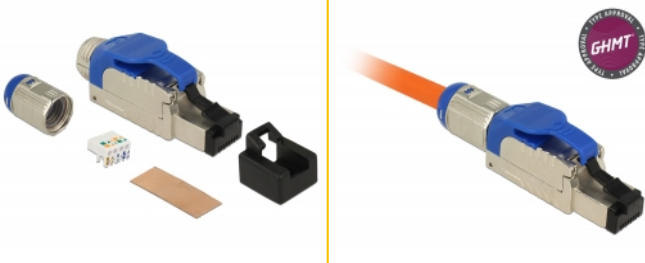
- Conectori: 1 x RJ45 tată
- Traseu de direcționare a cablului la 180°
- Ecranat (STP)
- Specificație Cat.8
- GHMT: 2 Connector Channel (30m), Copper, Class I up to 2GHz, ISO/IEC 11801-1 Ed.1.0 (2017-11)
- Manșon de cablu înșurubabil
- Material: zinc turnat sub presiune
- Schemă de conectare TIA-568A/B
- Pentru fire continue sau torsadate de până la 0,573 mm (23 - 26 AWG)
- Pentru cablu cu diametru de la 7,0 la 8,5 mm
- Dimensiunii (LxIxÎ): aprox. 66,0 x 18,4 x 13,8 mm

Pachetul contine

- Cuplă RJ45
- Sistem de gestionare a cablurilor

- Capace anti-praf

Imagini



General

Suitable for conductor gauge:	23 - 26 AWG
-------------------------------	-------------

Interface

External:	1 x RJ45 tată
-----------	---------------

Internal:	1 x bloc LSA
-----------	--------------

Technical characteristics

Category:	Cat.8.1
-----------	---------

Physical characteristics

Material carcasă:	zinc turnat sub presiune
-------------------	--------------------------

Lungime:	66.0 mm
----------	---------

Width:	18,4 mm
--------	---------

Height:	13,8 mm
---------	---------