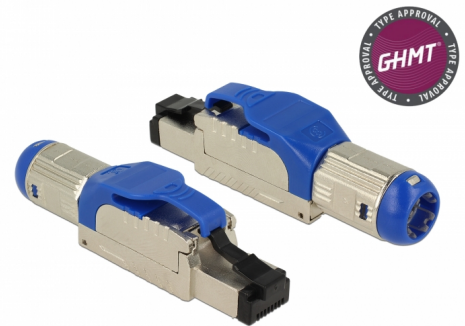


Delock Wtyczka RJ45 montaż połowy Cat.8.1 metal

Opis

Ta wtyczka RJ45 firmy Delock może być użyta do podłączania kabli sieciowych. Montaż wtyczki na kablach różnego typu odbywa się bez użycia narzędzi, co pozwala oszczędzić czas.



Numer artykułu 86487

EAN: 4043619864874

Kraj pochodzenia:
Taiwan, Republic of
China

Opakowanie: Torba na
zamek błyskawiczny

Szczegóły techniczne

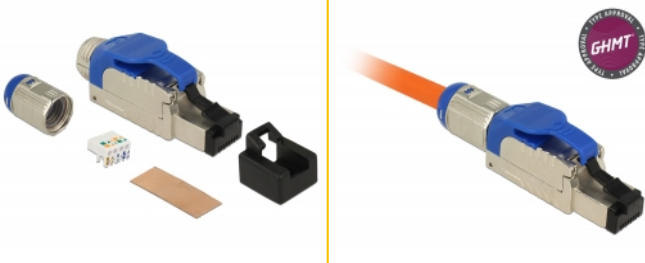
- Złącze: 1 x RJ45 męski
- Prowadzenie przewodów 180°
- Ekranowana (STP)
- Specyfikacja Cat.8
- GHMT: 2 Connector Channel (30m), Copper, Class I up to 2GHz, ISO/IEC 11801-1 Ed.1.0 (2017-11)
- Odkręcany wtyk kablowy
- Materiał: odlew cynkowy
- Schemat połączeń TIA-568A/B
- Dla przewodów drutowych lub linkowych maks. do 0,573 mm (23 - 26 AWG)
- Dla kabli o średnicach 7,0 - 8,5 mm
- Wymiary (DxSxW): ok. 66,0 x 18,4 x 13,8 mm

Zawartość opakowania

- Wtyczka RJ45
- Menedżer okablowania

- Osłonka przeciwkurzowa

Zdjęcia



General

Suitable for conductor gauge:	23 - 26 AWG
-------------------------------	-------------

Interface

Zewnętrzne:	1 x RJ45 męski
Wewnętrzne:	1 x blok zacisków LSA

Technical characteristics

Category:	Cat.8.1
-----------	---------

Physical characteristics

Materiał obudowy:	odlew cynkowy
Długość:	66.0 mm
Width:	18,4 mm
Height:	13,8 mm