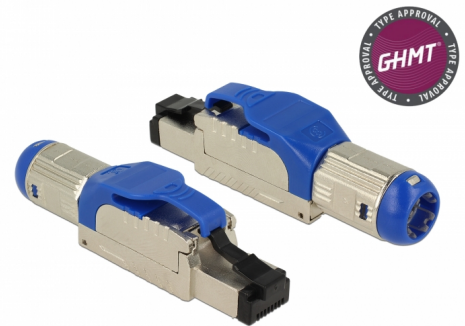


Delock Montaje de enchufe RJ45 Cat.8.1 en metal

Descripción

Este conector RJ45 de Delock se puede utilizar para conectar cables de red. La instalación del enchufe a varios tipos de cable se realiza sin herramientas y ahorra tiempo.



Número de elemento 86487

EAN: 4043619864874

Pais de origen: Taiwan,
Republic of China

Paquete: Bolsa de
plástico con cremallera

Detalles técnicos

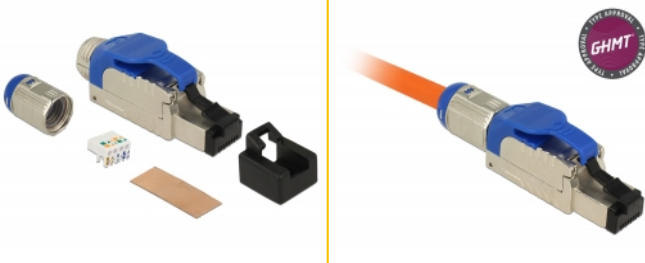
- Conectores: 1 x RJ45 macho
- Enrutamiento de cables de 180°
- Apantallado (STP)
- Especificación Cat.8
- GHMT: 2 Connector Channel (30m), Copper, Class I up to 2GHz, ISO/IEC 11801-1 Ed.1.0 (2017-11)
- Cable de arranque con tornillos
- Material: fundido a presión de cinc
- Disposición de contactos TIA-568A/B
- Para cable sólido o trenzado de hasta 0,573 mm (23 - 26 AWG)
- Para diámetros de cable de 7,0 - 8,5 mm
- Dimensiones (LxANxAL): aprox. 66,0 x 18,4 x 13,8 mm

Contenido del paquete

- Enchufe RJ45
- Administrador de cables

- Cubierta antipolvo

Image



General

Suitable for conductor gauge:	23 - 26 AWG
-------------------------------	-------------

Interface

Externo:	1 x RJ45 macho
Interno:	1 x Bloque LSA

Technical characteristics

Category:	Cat.8.1
-----------	---------

Physical characteristics

Material de la carcasa:	fundido a presión de cinc
Longitud:	66.0 mm
Width:	18,4 mm
Height:	13,8 mm