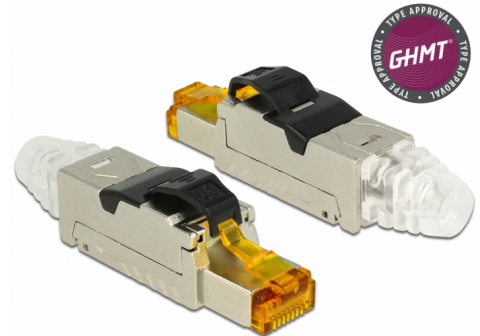


Delock Montaje de enchufe RJ45 Cat.8.1 en metal

Descripción

Este conector RJ45 de Delock se puede utilizar para conectar cables de red. La instalación del enchufe a varios tipos de cable se realiza sin herramientas y ahorra tiempo.



Número de elemento 86485

EAN: 4043619864850

Pais de origen: China

Paquete: Bolsa de plástico con cremallera

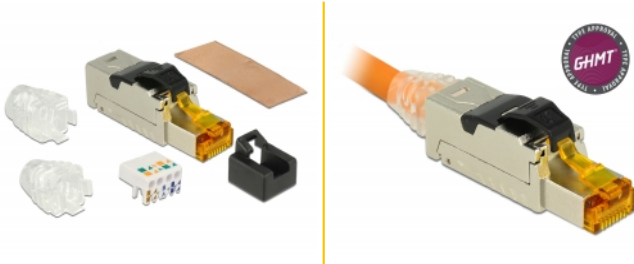
Detalles técnicos

- Conectores: 1 x RJ45 macho
- Enrutamiento de cables de 180°
- Apantallado (STP)
- Especificación Cat.8
- GHMT: 2 Connector Channel Link ISO/IEC TR 11801-9901 Ed.1.0 (2014-08)
- Material: fundido a presión de cinc
- Disposición de contactos TIA-568A/B
- Para cable sólido o trenzado de hasta 0,644 mm (22 - 24 AWG)
- Para diámetros de cable de 6,0 - 8,5 mm
- Dimensiones (LAXANxAL): aprox. 63,1 x 18,4 x 13,8 mm

Contenido del paquete

- Enchufe RJ45
- Administrador de cables
- Cubierta antipolvo

Image



General

Suitable for conductor gauge:	22 - 24 AWG
-------------------------------	-------------

Interface

Externo:	1 x RJ45 macho
Interno:	1 x Bloque LSA

Technical characteristics

Category:	Cat.8.1
-----------	---------

Physical characteristics

Material de la carcasa:	fundido a presión de cinc
Longitud:	63.1 mm
Width:	18,4 mm
Height:	13,8 mm