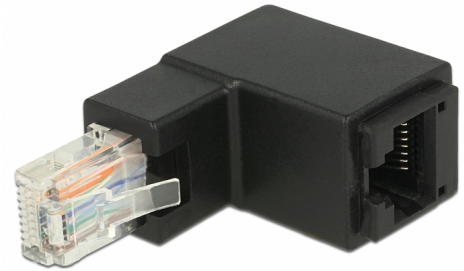


Delock Adaptateur RJ45 mâle angulé > RJ45 femelle Cat.6 UTP

Description

Avec cet adaptateur de Delock, le RJ45 femelle d'un appareil peut être orienté de 90°. Il est donc plus facile de connecter un câble de réseau dans des endroits difficiles d'accès.



N° produit 86424

EAN: 4043619864249

Pays d'origine: China

Emballage: Sac polyvalent à fermeture éclair

Détails techniques

- Connecteurs :
 - 1 x RJ45 mâle coudé >
 - 1 x RJ45 femelle
- Connecté 1:1
- Spécification Cat.6
- Non blindé (UTP)
- Contacts plaqués or
- Dimensions (LxIxH) : env. 50,0 x 33,0 x 18,5 mm

Configuration système requise

- Un port RJ45 libre

Contenu de l'emballage

- Adaptateur RJ45

Interface

Connecteur 1:	1 x RJ45 femelle
Connecteur 2:	1 x RJ45 mâle

Technical characteristics

Category:	Cat.6
-----------	-------

Physical characteristics

Longueur:	50 mm
Width:	33 mm
Height:	18,5 mm