

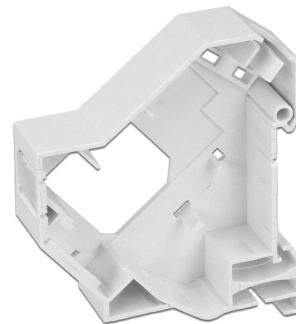
Delock Mocowanie Keystone dla szyny DIN 180°

Opis

Ten uchwyt Keystone firmy Delock można mocować na szynach DIN. Dzięki standardowym wymiarom, jest on odpowiedni dla łatwego mocowania zatrzaskowego jednego modułu Keystone.

Uwaga

Ze względu na zastosowanie wąskiej konstrukcji można używać jedynie modułów Keystone o szerokości do 17,4 mm.



Numer artykułu 86414

EAN: 4043619864140

Kraj pochodzenia:
Taiwan, Republic of
China

Opakowanie: Torba na
zamek błyskawiczny

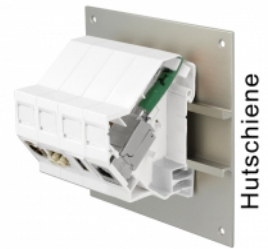
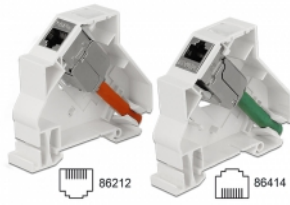
Szczegóły techniczne

- Jeden port Keystone 19,2 x 14,9 mm
- Mocowanie w przypadku szyny DIN 35 mm
- Układany w stos
- Zintegrowana tabliczka
- Kolor: biały
- Wymiary (DxSxW): 78,5 x 65,0 x 18,0 mm

Zawartość opakowania

- Montaż Keystone
- Opaska zaciskowa

Zdjęcia



General

Mounting type:	DIN rail
----------------	----------

Physical characteristics

Obudowa kolor:	biały
Materiał obudowy:	Plastik
Depth:	65,0 mm
Width:	18,0 mm
Height:	78.5 mm