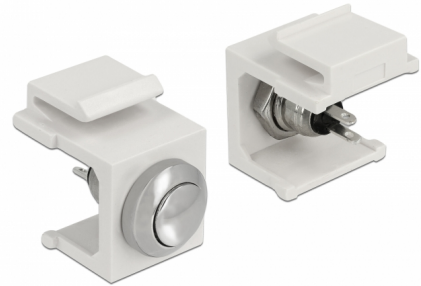


Delock Keystone Drucktaster weiß

Beschreibung

Dieser Keystone Drucktaster von Delock dient als Ein- und Ausschalter oder Reset-Taster für Elektronikkomponenten und kann z. B. in ein Gehäuse oder Gerät eingebaut und verkabelt werden. Durch die standardisierten Abmessungen ist es zur einfachen Snap-In Montage in verschiedene Halterungen, wie z. B. Keystone Patchpanel, Dosen oder Gehäuse geeignet.



Artikel-Nr. 86401

EAN: 4043619864010

Ursprungsland: Taiwan,
Republic of China

Verpackung:
Wiederverschließbare
Tüte

Technische Daten

- Anschluss:
intern: 2 x Lötanschluss
- Betriebsspannung / Stromstärke: max. 24 V / 1 A
- Zum Einbau in Keystone Halterungen mit 19,2 x 14,9 mm
- Länge vor der Frontblende: ca. 2,0 mm
- Farbe: weiß
- Maße (LxBxH): ca. 19,8 x 16,3 x 22,3 mm

Packungsinhalt

- Keystone Drucktaster

Allgemein

Montageart:	Keystone Modul
-------------	----------------

Schnittstelle

Intern:	2 x Lötanschluss
---------	------------------

Technische Eigenschaften

Betriebsspannung:	24 V / 1 A
-------------------	------------

Physikalische Eigenschaften

Länge:	19,8 mm
Breite:	16,3 mm
Höhe:	22,3 mm
Farbe:	weiß