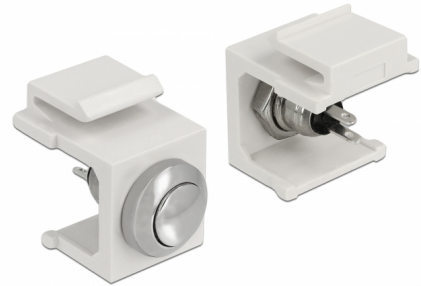


# Delock Keystone tlačítko bílé

## Popis

Toto Keystone tlačítko od Delocku může být nainstalováno např. ve skříně nebo zařízení a funguje jako vypínač On / Off.

Díky jeho normalizovaným rozměrům může být použit pro snadnou montáž např. do Keystone patchpanelové lišty nebo montážní krabice.



### Číslo produktu 86401

EAN: 4043619864010

Země původu: Taiwan,  
Republic of China

Balení: Plastová taška se  
zipem

## Technické detaily

- Konektor:  
interní: 2 x pájecí připojení
- Vyžadují provozní napětí / proud: max. 24 V / 1 A
- Pro porty Keystone s 19,2 x 14,9 mm
- Délka v přední části kabelu: cca. 2,0 mm
- Barva: bílá
- Rozměry (DxŠxV): cca. 19,8 x 16,3 x 22,3 mm

## Obsah balení

- Keystone tlačítko

## General

Mounting type:	Keystone modul
----------------	----------------

## Interface

Interní:	2 x pájecí připojení
----------	----------------------

## Technical characteristics

Operating voltage:	24 V / 1 A
--------------------	------------

## Physical characteristics

Délka:	19,8 mm
Width:	16,3 mm
Height:	22,3 mm
Barva:	bílá