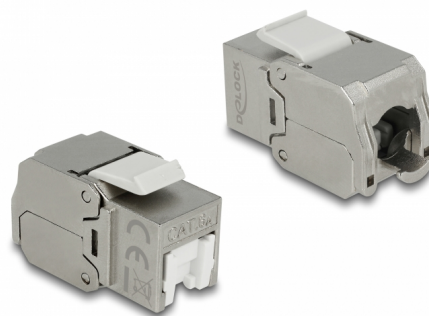
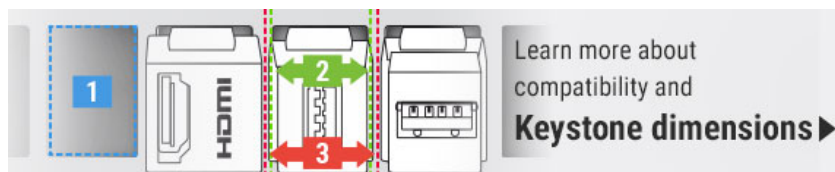


# Delock Modulo Keystone jack RJ45 > LSA Cat.6A STP coperture antipolvere

## Descrizione

Questo modulo Delock può essere utilizzato per collegare un cavo di rete ad un jack RJ45. Con le sue dimensioni standard, può essere utilizzato per un facile montaggio a incastro, ad esempio in un sezionatore Keystone, un frontalino o una custodia da esterno.



### Articolo n. 86385

EAN: 4043619863853

Paese di origine: China

Pacchetto: Sacchetto in plastica con cerniera

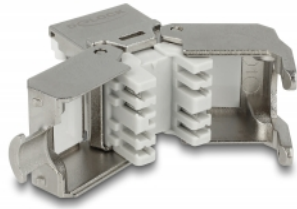
## Dettagli tecnici

- Connettori:  
esterno: 1 x RJ45 femmina  
interno: 1 x blocco LSA
- Coperture antipolvere
- Schermato (STP)
- Materiale: zinco pressofuso
- Conforme ai requisiti Cat.6A di ANSI/TIA 568-C.2
- Piedinatura TIA-568A/B
- Per cavi rigidi o flessibili fino a 0,573 mm (23 - 26 AWG)
- Per porte keystone con 19,2 x 14,9 mm
- Dimensioni (LxPxA): ca. 37,8 x 16,8 x 22,5 mm

## Contenuto della confezione

- Modulo keystone
- Gestione cavi
- Chiusura a cerniera

## Immagini



## General

Suitable for conductor gauge:	23 - 26 AWG
Mounting type:	Modulo keystone

## Interface

External:	1 x RJ45 femmina
Internal:	1 x blocco LSA

## Technical characteristics

Category:	Cat.6A
-----------	--------

## Physical characteristics

Lunghezza:	37.8 mm
Width:	16,8 mm
Height:	22,5 mm