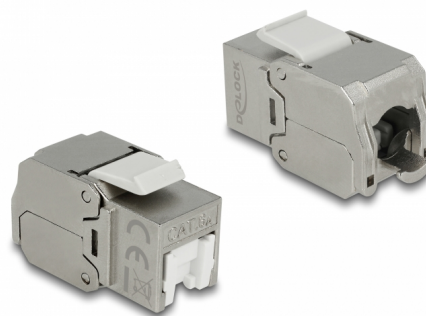
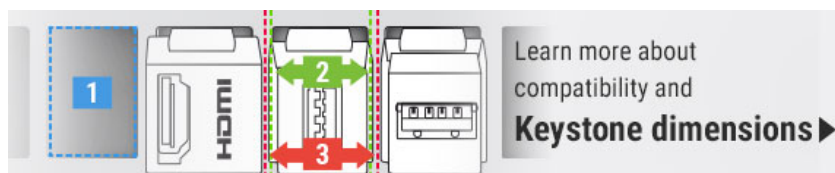


# Delock Conector RJ45 para módulo Keystone > LSA Cat.6A STP cubierta antipolvo

## Descripción

Este módulo de Delock se puede utilizar para conectar un cable de red a un conector RJ45. Con sus dimensiones estandarizadas se puede utilizar para una instalación de encaje sencilla en, por ejemplo, un panel de conexiones, una placa frontal o una caja de instalación en superficie.



**Número de elemento 86385**

EAN: 4043619863853

Pais de origen: China

Paquete: Bolsa de plástico con cremallera

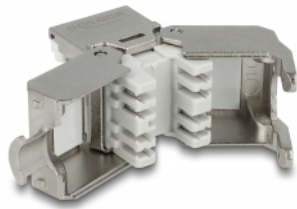
## Detalles técnicos

- Conectores:  
externo: 1 x RJ45 hembra  
interno: 1 x Bloque LSA
- Cubierta antipolvo
- Apantallado (STP)
- Material: fundido a presión de cinc
- Compatible con los requisitos Cat.6A de ANSI/TIA 568-C.2
- Disposición de contactos TIA-568A/B
- Para cable sólido o trenzado de hasta 0,573 mm (23 - 26 AWG)
- Para puertos de conexiones con 19,2 x 14,9 mm
- Dimensiones (LxANxAL): aprox. 37,8 x 16,8 x 22,5 mm

## Contenido del paquete

- Módulo de conexiones
- Administrador de cables
- Brida

## Image



### General

Suitable for conductor gauge:	23 - 26 AWG
Mounting type:	Módulo de conexiones

### Interface

Externo:	1 x RJ45 hembra
Interno:	1 x Bloque LSA

### Technical characteristics

Category:	Cat.6A
-----------	--------

### Physical characteristics

Longitud:	37.8 mm
Width:	16,8 mm
Height:	22,5 mm