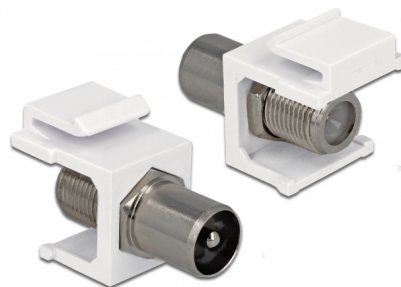


Delock Modul Keystone IEC tată > mamă F alb

Descriere scurta

Acest modul de la Delock poate fi folosit pentru conecta cablurile de antenă. Grație dimensiunilor standard, acesta poate fi folosit pentru montare ușoară prin fixare, de exemplu într-un panou Keystone, pe o placă de suprafață sau într-o casetă montată pe o suprafață.



Nr. 86362

EAN: 4043619863624

Țara de origine: Taiwan,
Republic of China

Pachet: Pungă din plastic
cu închidere tip fermoar

Detalii tehnice

- Conectori:
 - extern: 1 x IEC 60169-2 (coax) tată
 - intern: 1 x F mamă
- Pentru porturi Keystone de 19,2 x 14,9 mm
- Impedanță: 75 Ohm
- Lungime pe fata panoului: 10,6 mm
- Dimensiunii (Lxlxl): 27,8 x 16,3 x 22,3 mm

Pachetul contine

- Modul tip Keystone

General

Mounting type:	Modul tip Keystone
----------------	--------------------

Interface

External:	1 x IEC 60169-2 (coax) tată
Internal:	1 x F mamă

Physical characteristics

Carcasa uloare:	alb
Lungime:	27,8 mm
Width:	16,3 mm
Height:	22,3 mm