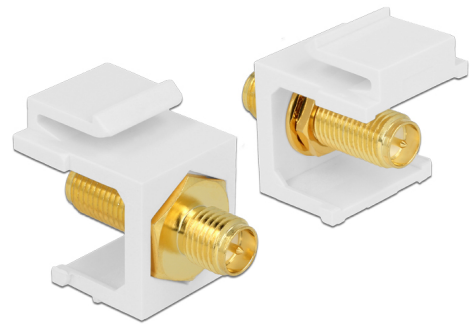


Delock Moduł Keystone, RP-SMA, wtyk żeński > RP-SMA, wtyk żeński, biały

Opis

Moduł firmy Delock może być użyty do podłączania kabli antenowych. Dzięki ustandaryzowanym wymiarom, może być on używany do łatwego montażu poprzez zatrzaśnięcie, np. w patch panelu, na płycie przedniej lub w natynkowej puszcze montażowej.



Numer artykułu 86356

EAN: 4043619863563

Kraj pochodzenia:
Taiwan, Republic of
China

Opakowanie: Torba na
zamek błyskawiczny

Szczegóły techniczne

- Złącze:
 - 1 x RP-SMA żeński >
 - 1 x RP-SMA żeński
- Impedancja: 50 Ohm
- Dla portów keystone z 19,2 x 14,9 mm
- Kolor: biały
- Długość z przodu panelu: ok. 7,1 mm
- Wymiary (DxSxW): ok. 24,5 x 16,3 x 22,3 mm

Zawartość opakowania

- Moduł keystone

General

Mounting type:	Moduł keystone
----------------	----------------

Interface

Zewnętrzne:	1 x RP-SMA żeński
Wewnętrzne:	1 x RP-SMA żeński

Physical characteristics

Długość:	24,5 mm
Width:	16,3 mm
Height:	22,3 mm
Kolor:	biały