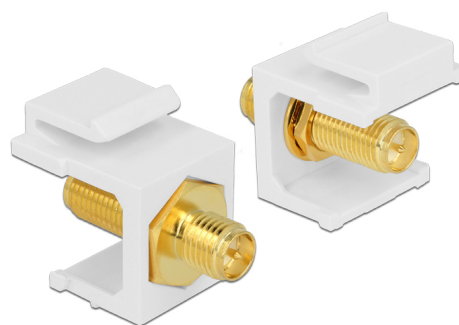


Delock Keystone modul RP-SMA samice > RP-SMA samice bílá

Popis

Tento modul od Delocku může být použit pro připojení anténních kabelů. Díky jeho normalizovaným rozměrům může být použit pro snadnou montáž např. do Keystone patchpanelové lišty nebo montážní krabice.



Číslo produktu 86356

EAN: 4043619863563

Země původu: Taiwan,
Republic of China

Balení: Plastová taška se
zipem

Technické detaily

- Konektor:
 - 1 x RP-SMA samice >
 - 1 x RP-SMA samice
- Impedance: 50 Ohm
- Pro porty Keystone s 19,2 x 14,9 mm
- Barva: bílá
- Vzdálenost před panelem: cca. 7,1 mm
- Rozměry (DxŠxV): cca. 24,5 x 16,3 x 22,3 mm

Obsah balení

- Keystone modul

General

| | |
|----------------|----------------|
| Mounting type: | Keystone modul |
|----------------|----------------|

Interface

| | |
|----------|-------------------|
| Externí: | 1 x RP-SMA samice |
| Interní: | 1 x RP-SMA samice |

Physical characteristics

| | |
|---------|---------|
| Délka: | 24,5 mm |
| Width: | 16,3 mm |
| Height: | 22,3 mm |
| Barva: | bílá |