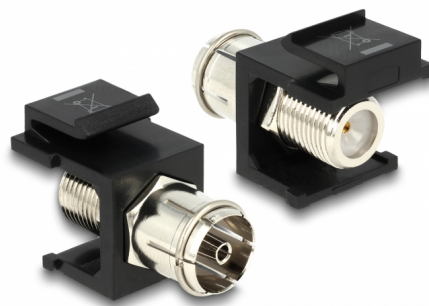


Delock Moduł keystone IEC żeński > F żeński czarny

Opis

Moduł firmy Delock może być użyty do podłączania kabli antenowych. Dzięki ustandaryzowanym wymiarom, może być on używany do łatwego montażu poprzez zatrzaśnięcie, np. w patch panelu, na płycie przedniej lub w natynkowej puszcze montażowej.



Numer artykułu 86352

EAN: 4043619863525

Kraj pochodzenia:
Taiwan, Republic of
China

Opakowanie: Torba na
zamek błyskawiczny

Szczegóły techniczne

- Złącze:
zewnątrzne: 1 x IEC 60169-2 (koncentryczny) żeńskie
wewnętrzne: 1 x F żeńskie
- Dla portów keystone z 19,2 x 14,9 mm
- Wymiary (DxSxW): 27,8 x 22,3 x 16,3 mm
- Długość z przodu panelu: 10,6 mm

Zawartość opakowania

- Moduł keystone