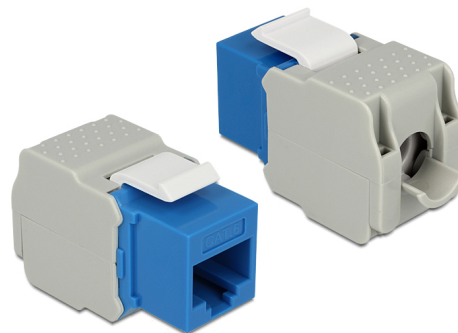


# Delock Modul Keystone, mufă RJ45 > LSA Cat.6 UTP albastru

## Descriere scurta

Acest modul de la Delock poate fi folosit pentru a conecta un cablu de rețea la un port RJ45. Grație dimensiunilor standard, acesta poate fi folosit pentru montare ușoară prin fixare, de exemplu într-un panou Keystone, pe o placă de suprafață sau într-o casetă montată pe o suprafață.



**Nr. 86343**

EAN: 4043619863433

Țara de origine: China

Pachet: Pungă din plastic  
cu închidere tip fermoar

## Detalii tehnice

- Conectori:
  - extern: 1 x mamă RJ45 (8P/8C) >
  - intern: LSA (fără scule)
- Specificație Cat.6
- Neecranat (UTP)
- Conform cu cerințele Cat.6 ale ISO/IEC 11801 Ediția 2.2, EN 50173-1:2011 și EN 60603-7-4 și ANSI/TIA 568-C.2
- Pentru fire continue sau torsadate de până la 0,644 mm (22 - 26 AWG)
- Pentru porturi Keystone de 19,2 x 14,9 mm
- Culoare: albastru
- Dimensiunii (LxlxÎ): cca 41,0 x 24,5 x 18,1 mm

## Cerinte de sistem

- Un port tată RJ45 liber

## Pachetul contine

- Modul tip Keystone
- Sistem de gestionare a cablurilor
- Bridă din plastic

## Imagini

