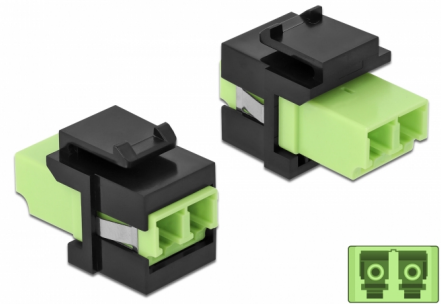


Delock Módulo Keystone LC Duplex hembra a LC Duplex hembra verde lima / negro

Descripción

Este módulo de Delock se puede utilizar para prolongar cables de fibra óptica. Con sus dimensiones estandarizadas se puede utilizar para una instalación de encaje sencilla en, por ejemplo, un panel de conexiones, una placa frontal o una caja de instalación en superficie.



Número de elemento 86330

EAN: 4043619863303

Pais de origen: China

Paquete: Bolsa de plástico con cremallera

Detalles técnicos

- Conectores:
 - 1 x LC Duplex hembra >
 - 1 x LC Duplex hembra
- Color: verde lima
- Para fibra multimodo
- Pérdida de inserción < 0,3 dB
- Cubiertas antipolvo
- Para puertos de conexiones con 19,2 x 14,9 mm
- Carcasa color: negro
- Dimensiones (LAXANxAL): aprox. 29,2 x 16,5 x 21,9 mm

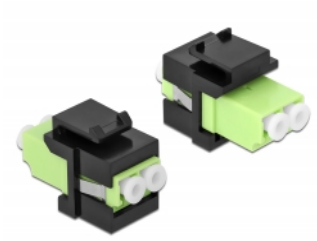
Requisitos del sistema

- Puerto macho LC Duplex disponible

Contenido del paquete

- Módulo de conexiones

Image



General

Mounting type:	Módulo de conexiones
----------------	----------------------

Interface

Conector 1:	1 x LC dúplex
Conector 2 :	1 x LC dúplex

Physical characteristics

Carcasa color:	negro
Longitud:	29.2 mm
Width:	16,5 mm
Height:	21,9 mm
Color:	lime green